

"ШУМАДИЈА САЈАМ" д.о.о.
Број / 04-1363
Дана / 01.12 2021 год.
КРАГУЈЕВАЦ, Саве Ковачевића 66

**ГОДИШЊИ ПРОГРАМ ПОСЛОВАЊА
ПД ШУМАДИЈА САЈАМ ДОО**

за 2022. годину

Назив: Шумадија сајам доо
Седиште: Крагујевац, Саве Ковачевића ББ
Контакт телефон: 034/503-500
Е – mail: info@sumadijasajam.rs
Оснивач: Град Крагујевац
Делатност: 8230- организовање састанака и сајмова
Матични број: 20026316
ПИБ: 103822112

Крагујевац

Дана 01.12.2021. године

1. ОПШТИ ПОДАЦИ

Статус: привредно друштво

Правна форма: друштво са ограниченом одговорношћу

Делатност привредног друштва: 8230 организовање састанака и сајмова

Визија друштва је да повезивањем и промовисањем привредних субјеката обезбеди услове за лакшу размену добара и искустава и тиме допринесе бржем привредном развоју.

Град Крагујевац 18.03.2005. год. је са мисијом основао привредно друштво „Шумадија сајам“, д.о.о. са претежном делатношћу 8230-организовање састанака и сајмова. У оквиру ове делатности друштво се бави следећим услугама:

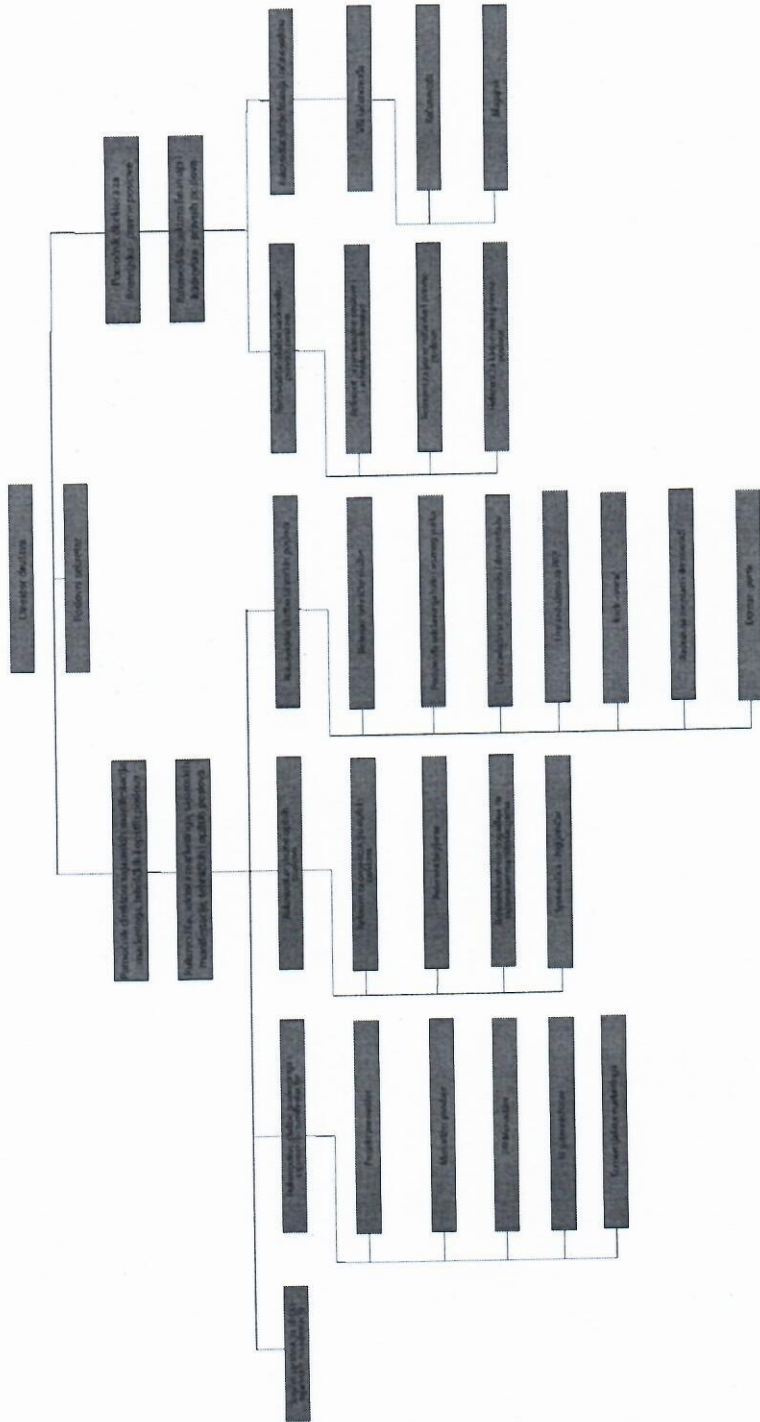
- организовање сајамских манифестација,
- организовање манифестација културно-уметничког садржаја,
- организовање скупова и разних презентација,
- пружање других услуга у области маркетинга и сродних делатности.

Директор друштва: Александар Лазовић по занимању специјалиста – струковни економиста; датум именованја: 01.09.2020. године, основ именованја: Одлука о именованју директора друштва број: 01-11 од 31.08.2020. године.

Скупштина друштва:

- **председник друштва: Милетић Ивица** - датум именованја: 27.11.2020. године, основ именованја: Решење о разрешењу и именованју председника и члана Скупштине друштва са ограниченом одговорношћу за туризам, угоститељство и сајамске манифестације „Шумадија сајам“ Крагујевац број: 112-1832/20-I од 27.11.2020.године;
- **члан друштва: Мишић Драгослав** - датум именованја: 14.09.2020. године, основ: именованја: Решење о именованју чланова Скупштине друштва са ограниченом одговорношћу за туризам, угоститељство и сајамске манифестације „Шумадија сајам“ Крагујевац број: 113/1507-20/I од 14.09.2020. године;
- **члан друштва: Јелена Божиновић** - датум именованја 27.11.2020. године, основ именованја: Решење о разрешењу и именованју председника и члана Скупштине друштва са ограниченом одговорношћу за туризам, угоститељство и сајамске манифестације „Шумадија сајам“ Крагујевац број: 112-1832/20-I од 27.11.2020.године.

ОРГАНИЗАЦИОНА ШЕМА ПД ШУМАДИЈА САЈАМ ДОО



2. АНАЛИЗА ПОСЛОВАЊА У ТЕКУЋОЈ ГОДИНИ

У току 2021. године планирано је вршење услуга које се односе на област организовања сајамских манифестација, издавања у закуп рекламних паноа, рекламних банера на згради сајма као и издавања у закуп сајамске хале, ресторана и медија центра по већ постојећим уговорима као и по уговора чија се реализација очекује у току ове и наредне године.

Прилог 1

БИЛАНС СТАЊА на дан 31.12.2021. године

у 000 динара

Група рачуна, рачун	ПОЗИЦИЈА	АОП	План на дан 31.12.2021.	Реализација (процена) на дан 31.12.2021.
1	2	3	4	5
	АКТИВА			
00	А. УПИСАНИ А НЕУПЛАЋЕНИ КАПИТАЛ	0001	29	29
	Б. СТАЛНА ИМОВИНА	0002	6.221	6.221
	(0003 + 0009 + 0017 + 0018 + 0028)			
01	I. НЕМАТЕРИЈАЛНА ИМОВИНА	0003	86	86
	(0004 + 0005 + 0006 + 0007 + 0008)			
010	1. Улагања у развој	0004		
011, 012 и 014	2. Концесије, патенти, лиценце, робне и услужне марке, софтвер и остала нематеријална имовина	0005	86	86
013	3. Гудвил	0006		
015 и 016	4. Нематеријална имовина узета у лизинг и нематеријална имовина у припреми	0007		
017	5. Аванси за нематеријалну имовину	0008		
02	II. НЕКРЕТНИНЕ, ПОСТРОЈЕЊА И ОПРЕМА	0009	5.906	5.906
	(0010 + 0011 + 0012 + 0013 + 0014 + 0015 + 0016)			
020, 021 и 022	1. Земљиште и грађевински објекти	0010		
023	2. Постројења и опрема	0011	5.906	5.906
024	3. Инвестиционе некретнине	0012		
025 и 027	4. Некретнине, постројења и опрема узети у лизинг и некретнине, постројења и опрема у припреми	0013		
026 и 028	5. Остале некретнине, постројења и опрема и улагања на туђим некретнинама, постројењима и опреми	0014		
029 (део)	6. Аванси за некретнине, постројења и опрему у земљи	0015		
029 (део)	7. Аванси за некретнине, постројења и опрему у иностранству	0016		
03	III. БИОЛОШКА СРЕДСТВА	0017		

04 и 05	IV. ДУГОРОЧНИ ФИНАНСИЈСКИ ПЛАСМАНИ И ДУГОРОЧНА ПОТРАЖИВАЊА (0019 + 0020 + 0021 + 0022 + 0023 + 0024 + 0025 + 0026 + 0027)	0018	229	229
040 (део), 041 (део) и 042 (део)	1. Учешћа у капиталу правних лица (осим учешћа у капиталу која се вреднују методом учешћа)	0019	229	229
040 (део), 041 (део), 042 (део)	2. Учешћа у капиталу која се вреднују методом учешћа	0020		
043, 050 (део) и 051 (део)	3. Дугорочни пласмани матичном, зависним и осталим повезаним лицима и дугорочна потраживања од тих лица у земљи	0021		
044, 050 (део), 051 (део)	4. Дугорочни пласмани матичном, зависним и осталим повезаним лицима и дугорочна потраживања од тих лица у иностранству	0022		
045 (део) и 053 (део)	5. Дугорочни пласмани (дати кредити и зајмови) у земљи	0023		
045 (део) и 053 (део)	6. Дугорочни пласмани (дати кредити и зајмови) у иностранству	0024		
046	7. Дугорочна финансијска улагања (хартије од вредности које се вреднују по амортизованој вредности)	0025		
047	8. Откупљене сопствене акције и откупљени сопствени удели	0026		
048, 052, 054, 055 и 056	9. Остали дугорочни финансијски пласмани и остала дугорочна потраживања	0027		
28 (део) осим 288	V. ДУГОРОЧНА АКТИВНА ВРЕМЕНСКА РАЗГРАНИЧЕЊА	0028		
288	В. ОДЛОЖЕНА ПОРЕСКА СРЕДСТВА	0029		
	Г. ОБРТНА ИМОВИНА (0031 + 0037 + 0038 + 0044 + 0048 + 0057+ 0058)	0030	10.032	10.032
Класа 1, осим групе рачуна 14	I. ЗАЛИХЕ (0032 + 0033 + 0034 + 0035 + 0036)	0031	0	0
10	1. Материјал, резервни делови, алат и ситан инвентар	0032		
11 и 12	2. Недовршена производња и готови производи	0033		
13	3. Роба	0034		
150, 152 и 154	4. Плаћени аванси за залихе и услуге у земљи	0035		
151, 153 и 155	5. Плаћени аванси за залихе и услуге у иностранству	0036		
14	II. СТАЛНА ИМОВИНА КОЈА СЕ ДРЖИ ЗА ПРОДАЈУ И ПРЕСТАНАК ПОСЛОВАЊА	0037		
20	III. ПОТРАЖИВАЊА ПО ОСНОВУ ПРОДАЈЕ (0039 + 0040 + 0041 + 0042 + 0043)	0038	2.704	2.704
204	1. Потраживања од купаца у земљи	0039	2.704	2.704
205	2. Потраживања од купаца у иностранству	0040		
200 и 202	3. Потраживања од матичног, зависних и осталих повезаних лица у земљи	0041		

201 и 203	4. Потраживања од матичног, зависних и осталих повезаних лица у иностранству	0042		
206	5. Остала потраживања по основу продаје	0043		
21, 22 и 27	IV. ОСТАЛА КРАТКОРОЧНА ПОТРАЖИВАЊА (0045 + 0046 + 0047)	0044	1.128	1.128
21, 22 осим 223 и 224, и 27	1. Остала потраживања	0045	1.128	1.128
223	2. Потраживања за више плаћен порез на добитак	0046		
224	3. Потраживања по основу преплаћених осталих пореза и доприноса	0047		
23	V. КРАТКОРОЧНИ ФИНАНСИЈСКИ ПЛАСМАНИ (0049 + 0050 + 0051 + 0052 + 0053 + 0054 + 0055 + 0056)	0048	0	0
230	1. Краткорочни кредити и пласмани - матично и зависна правна лица	0049		
231	2. Краткорочни кредити и пласмани - остала повезана правна лица	0050		
232, 234 (део)	3. Краткорочни кредити, зајмови и пласмани у земљи	0051		
233, 234 (део)	4. Краткорочни кредити, зајмови и пласмани у иностранству	0052		
235	5. Хартије од вредности које се вреднују по амортизованој вредности	0053		
236 (део)	6. Финансијска средства која се вреднују по фер вредности кроз Биланс успеха	0054		
237	7. Откупљене сопствене акције и откупљени сопствени удели	0055		
236 (део), 238 и 239	8. Остали краткорочни финансијски пласмани	0056		
24	VI. ГОТОВИНА И ГОТОВИНСКИ ЕКВИВАЛЕНТИ	0057	6.200	6.200
28 (део), осим 288	VII. КРАТКОРОЧНА АКТИВНА ВРЕМЕНСКА РАЗГРАНИЧЕЊА	0058		
	Д. УКУПНА АКТИВА = ПОСЛОВНА ИМОВИНА (0001 + 0002 + 0029 + 0030)	0059	16.282	16.282
88	Ђ. ВАНБИЛАНСНА АКТИВА	0060		
	ПАСИВА			
	А. КАПИТАЛ (0402 + 0403 + 0404 + 0405 + 0406 - 0407 + 0408 + 0411 - 0412) ≥ 0	0401		
30, осим 306	I. ОСНОВНИ КАПИТАЛ	0402	60.967	60.967
31	II. УПИСАНИ А НЕУПЛАЋЕНИ КАПИТАЛ	0403	29	29
306	III. ЕМИСИОНА ПРЕМИЈА	0404		
32	IV. РЕЗЕРВЕ	0405		
330 и потражни салдо рачуна 331, 332, 333, 334, 335, 336 и 337	V. ПОЗИТИВНЕ РЕВАЛОРИЗАЦИОНЕ РЕЗЕРВЕ И НЕРЕАЛИЗОВАНИ ДОБИЦИ ПО ОСНОВУ ФИНАНСИЈСКИХ СРЕДСТАВА И ДРУГИХ КОМПОНЕНТИ ОСТАЛОГ СВЕОБУХВАТНОГ РЕЗУЛТАТА	0406		

дуговни салдо рачуна 331, 332, 333, 334, 335, 336 и 337	VI. НЕРЕАЛИЗОВАНИ ГУБИЦИ ПО ОСНОВУ ФИНАНСИЈСКИХ СРЕДСТАВА И ДРУГИХ КОМПОНЕНТИ ОСТАЛОГ СВЕОБУХВАТНОГ РЕЗУЛТАТА	0407		
34	VII. НЕРАСПОРЕЂЕНИ ДОБИТАК (0409 + 0410)	0408	5.779	5.779
340	1. Нераспоређени добитак ранијих година	0409		
341	2. Нераспоређени добитак текуће године	0410	5.779	5.779
	VIII. УЧЕШЋА БЕЗ ПРАВА КОНТРОЛЕ	0411		
35	IX. ГУБИТАК (0413 + 0414)	0412	66.688	66.688
350	1. Губитак ранијих година	0413	66.688	66.688
351	2. Губитак текуће године	0414		
	Б. ДУГОРОЧНА РЕЗЕРВИСАЊА И ДУГОРОЧНЕ ОБАВЕЗЕ (0416 + 0420 + 0428)	0415	930	930
40	I. ДУГОРОЧНА РЕЗЕРВИСАЊА (0417+0418+0419)	0416	0	0
404	1. Резервисања за накнаде и друге бенефиције запослених	0417		
400	2. Резервисања за трошкове у гарантном року	0418		
40, осим 400 и 404	3. Остала дугорочна резервисања	0419		
41	II. ДУГОРОЧНЕ ОБАВЕЗЕ (0421 + 0422 + 0423 + 0424 + 0425 + 0426 + 0427)	0420	0	0
410	1. Обавезе које се могу конвертовати у капитал	0421		
411 (део) и 412 (део)	2. Дугорочни кредити и остале дугорочне обавезе према матичном, зависним и осталим повезаним лицима у земљи	0422		
411 (део) и 412 (део)	3. Дугорочни кредити и остале дугорочне обавезе према матичном, зависним и осталим повезаним лицима у иностранству	0423		
414 и 416 (део)	4. Дугорочни кредити, зајмови и обавезе по основу лизинга у земљи	0424		
415 и 416 (део)	5. Дугорочни кредити, зајмови и обавезе по основу лизинга у иностранству	0425		
413	6. Обавезе по емитованим хартијама од вредности	0426		
419	7. Остале дугорочне обавезе	0427		
49 (део), осим 498 и 495 (део)	III. ДУГОРОЧНА ПАСИВНА ВРЕМЕНСКА РАЗГРАНИЧЕЊА	0428	930	930
498	В. ОДЛОЖЕНЕ ПОРЕСКЕ ОБАВЕЗЕ	0429	1.020	1.020
495 (део)	Г. ДУГОРОЧНИ ОДЛОЖЕНИ ПРИХОДИ И ПРИМЉЕНЕ ДОНАЦИЈЕ	0430		
	Д. КРАТКОРОЧНА РЕЗЕРВИСАЊА И КРАТКОРОЧНЕ ОБАВЕЗЕ (0432 + 0433 + 0441 + 0442 + 0449 + 0453 + 0454)	0431	14.419	14.419

467	I. КРАТКОРОЧНА РЕЗЕРВИСАЊА	0432		
42, осим 427	II. КРАТКОРОЧНЕ ФИНАНСИЈСКЕ ОБАВЕЗЕ (0434 + 0435 + 0436 + 0437 + 0438 + 0439 + 0440)	0433	0	0
420 (део) и 421 (део)	1. Обавезе по основу кредита према матичном, зависним и осталим повезаним лицима у земљи	0434		
420 (део) и 421 (део)	2. Обавезе по основу кредита према матичном, зависним и осталим повезаним лицима у иностранству	0435		
422 (део), 424 (део), 425 (део), и 429 (део)	3. Обавезе по основу кредита и зајмова од лица која нису домаће банке	0436		
422 (део), 424 (део), 425 (део) и 429 (део)	4. Обавезе по основу кредита од домаћих банака	0437		
423, 424 (део), 425 (део) и 429 (део)	5. Кредити, зајмови и обавезе из иностранства	0438		
426	6. Обавезе по краткорочним хартијама од вредности	0439		
428	7. Обавезе по основу финансијских деривата	0440		
430	III. ПРИМЉЕНИ АВАНСИ, ДЕПОЗИТИ И КАУЦИЈЕ	0441	1.500	1.500
43, осим 430	IV. ОБАВЕЗЕ ИЗ ПОСЛОВАЊА (0443 + 0444 + 0445 + 0446 + 0447 + 0448)	0442	7.519	7.519
431 и 433	1. Обавезе према добављачима - матична, зависна правна лица и остала повезана лица у земљи	0443		
432 и 434	2. Обавезе према добављачима - матична, зависна правна лица и остала повезана лица у иностранству	0444		
435	3. Обавезе према добављачима у земљи	0445	3.495	3.495
436	4. Обавезе према добављачима у иностранству	0446	4.024	4.024
439 (део)	5. Обавезе по меницама	0447		
439 (део)	6. Остале обавезе из пословања	0448		
44,45,46, осим 467, 47 и 48	V. ОСТАЛЕ КРАТКОРОЧНЕ ОБАВЕЗЕ (0450 + 0451 + 0452)	0449	4.500	4.500
44, 45 и 46 осим 467	1. Остале краткорочне обавезе	0450	3.600	3.600
47,48 осим 481	2. Обавезе по основу пореза на додату вредност и осталих јавних прихода	0451	900	900
481	3. Обавезе по основу пореза на добитак	0452		
427	VI. ОБАВЕЗЕ ПО ОСНОВУ СРЕДСТАВА НАМЕЊЕНИХ ПРОДАЈИ И СРЕДСТАВА ПОСЛОВАЊА КОЈЕ ЈЕ ОБУСТАВЉЕНО	0453		
49 (део) осим 498	VII. КРАТКОРОЧНА ПАСИВНА ВРЕМЕНСКА РАЗГРАНИЧЕЊА	0454	900	900
	Ђ. ГУБИТАК ИЗНАД ВИСИНЕ КАПИТАЛА (0415 + 0429 + 0430 + 0431 - 0059) ≥ 0 = 0407 + 0412 - 0402 - 0403 - 0404 - 0405 - 0406 - 0408 - 0411) ≥ 0	0455	87	87
	Е. УКУПНА ПАСИВА (0401 + 0415 + 0429 + 0430 + 0431 - 0455)	0456	16.262	16.262

89	Ж. ВАНБИЛАНСНА ПАСИВА	0457		
----	-----------------------	------	--	--

Прилог 1а

БИЛАНС УСПЕХА
за период од 01.01.2021. до 31.12.2021. године

у 000 динара

Група рачуна, рачун	ПОЗИЦИЈА	АОП	План 01.01- 31.12.2021.	Реализација (процена) 01.01- 31.12.2021.
1	2	3	4	5
	А. ПОСЛОВНИ ПРИХОДИ (1002 + 1005 + 1008 + 1009 - 1010 + 1011 + 1012)	1001	61.152	61.152
60	I. ПРИХОДИ ОД ПРОДАЈЕ РОБЕ (1003 + 1004)	1002	0	0
600, 602 и 604	1. Приходи од продаје робе на домаћем тржишту	1003		
601, 603 и 605	2. Приходи од продаје роба на иностраном тржишту	1004		
61	II. ПРИХОДИ ОД ПРОДАЈЕ ПРОИЗВОДА И УСЛУГА (1006 + 1007)	1005	15.707	15.707
610, 612 и 614	1. Приходи од продаје производа и услуга на домаћем тржишту	1006	15.707	15.707
611, 613 и 615	2. Приходи од продаје производа и услуга на иностраном тржишту	1007		
62	III. ПРИХОДИ ОД АКТИВИРАЊА УЧИНАКА И РОБЕ	1008		
630	IV. ПОВЕЋАЊЕ ВРЕДНОСТИ ЗАЛИХА НЕДОВРШЕНИХ И ГОТОВИХ ПРОИЗВОДА	1009		
631	V. СМАЊЕЊЕ ВРЕДНОСТИ ЗАЛИХА НЕДОВРШЕНИХ И ГОТОВИХ ПРОИЗВОДА	1010		
64 и 65	VI. ОСТАЛИ ПОСЛОВНИ ПРИХОДИ	1011	45.445	45.445
68, осим 683, 685 и 686	VII. ПРИХОДИ ОД УСКЛАЂИВАЊА ВРЕДНОСТИ ИМОВИНЕ (ОСИМ ФИНАНСИЈСКЕ)	1012		
	Б. ПОСЛОВНИ РАСХОДИ (1014 + 1015 + 1016 + 1020 + 1021 + 1022 + 1023 + 1024)	1013	43.616	43.616
50	I. НАБАВНА ВРЕДНОСТ ПРОДАТЕ РОБЕ	1014		
51	II. ТРОШКОВИ МАТЕРИЈАЛА, ГОРИВА И ЕНЕРГИЈЕ	1015	6.333	6.333
52	III. ТРОШКОВИ ЗАРАДА, НАКНАДА ЗАРАДА И ОСТАЛИ ЛИЧНИ РАСХОДИ (1017 + 1018 + 1019)	1016	26.266	26.266
520	1. Трошкови зарада и накнада зарада	1017	19.246	19.246
521	2. Трошкови пореза и доприноса на зараде и накнаде зарада	1018	3.204	3.204
52 осим 520 и 521	3. Остали лични расходи и накнаде	1019	3.816	3.816
540	IV. ТРОШКОВИ АМОРТИЗАЦИЈЕ	1020	1.278	1.278
58, осим 583, 585 и 586	V. РАСХОДИ ОД УСКЛАЂИВАЊА ВРЕДНОСТИ ИМОВИНЕ (ОСИМ ФИНАНСИЈСКЕ)	1021		
53	VI. ТРОШКОВИ ПРОИЗВОДНИХ УСЛУГА	1022	6.371	6.371
54, осим 540	VII. ТРОШКОВИ РЕЗЕРВИСАЊА	1023		

55	VIII. НЕМАТЕРИЈАЛНИ ТРОШКОВИ	1024	3.368	3.368
	В. ПОСЛОВНИ ДОБИТАК (1001 - 1013) ≥ 0	1025	17.536	17.536
	Г. ПОСЛОВНИ ГУБИТАК (1013 - 1001) ≥ 0	1026		
	Д. ФИНАНСИЈСКИ ПРИХОДИ (1028 + 1029 + 1030 + 1031)	1027	0	0
660 и 661	I. ФИНАНСИЈСКИ ПРИХОДИ ИЗ ОДНОСА СА МАТИЧНИМ, ЗАВИСНИМ И ОСТАЛИМ ПОВЕЗАНИМ ЛИЦИМА	1028		
662	II. ПРИХОДИ ОД КАМАТА	1029		
663 и 664	III. ПОЗИТИВНЕ КРУСНЕ РАЗЛИКЕ И ПОЗИТИВНИ ЕФЕКТИ ВАЛУТНЕ КЛАУЗУЛЕ	1030		
665 и 669	IV. ОСТАЛИ ФИНАНСИЈСКИ ПРИХОДИ	1031		
	Ђ. ФИНАНСИЈСКИ РАСХОДИ (1033 + 1034 + 1035 + 1036)	1032	6.281	6.281
560 и 561	I. ФИНАНСИЈСКИ РАСХОДИ ИЗ ОДНОСА СА МАТИЧНИМ, ЗАВИСНИМ И ОСТАЛИМ ПОВЕЗАНИМ ЛИЦИМА	1033		
562	II. РАСХОДИ КАМАТА	1034	6.281	6.281
563 и 564	III. НЕГАТИВНЕ КУРСНЕ РАЗЛИКЕ И НЕГАТИВНИ ЕФЕКТИ ВАЛУТНЕ КЛАУЗУЛЕ	1035		
565 и 569	IV. ОСТАЛИ ФИНАНСИЈСКИ РАСХОДИ	1036		
	Е. ДОБИТАК ИЗ ФИНАНСИРАЊА (1027 - 1032) ≥ 0	1037		
	Ж. ГУБИТАК ИЗ ФИНАНСИРАЊА (1032 - 1027) ≥ 0	1038	6.281	6.281
683, 685 и 686	З. ПРИХОДИ ОД УСКЛАЂИВАЊА ВРЕДНОСТИ ФИНАНСИЈСКЕ ИМОВИНЕ КОЈА СЕ ИСКАЗУЈЕ ПО ФЕР ВРЕДНОСТИ КРОЗ БИЛАНС УСПЕХА	1039	1	1
583, 585 и 586	И. РАСХОДИ ОД УСКЛАЂИВАЊА ВРЕДНОСТИ ФИНАНСИЈСКЕ ИМОВИНЕ КОЈА СЕ ИСКАЗУЈЕ ПО ФЕР ВРЕДНОСТИ КРОЗ БИЛАНС УСПЕХА	1040	371	371
67	J. ОСТАЛИ ПРИХОДИ	1041	17	17
57	K. ОСТАЛИ РАСХОДИ	1042	4.103	4.103
	Л. УКУПНИ ПРИХОДИ (1001 + 1027 + 1039 + 1041)	1043	61.170	61.170
	Љ. УКУПНИ РАСХОДИ (1013 + 1032 + 1040 + 1042)	1044	54.371	54.371
	М. ДОБИТАК ИЗ РЕДОВНОГ ПОСЛОВАЊА ПРЕ ОПОРЕЗИВАЊА (1043 - 1044) ≥ 0	1045	6.799	6.799
	Н. ГУБИТАК ИЗ РЕДОВНОГ ПОСЛОВАЊА ПРЕ ОПОРЕЗИВАЊА (1044 - 1043) ≥ 0	1046		
69-59	Њ. ПОЗИТИВАН НЕТО ЕФЕКАТ НА РЕЗУЛТАТ ПО ОСНОВУ ДОБИТКА ПОСЛОВАЊА КОЈЕ СЕ ОБУСТАВЉА, ПРОМЕНА РАЧУНОВОДСТВЕНИХ ПОЛИТИКА И ИСПРАВКИ ГРЕШАКА ИЗ РАНИЈИХ ПЕРИОДА	1047		
59-69	О. НЕГАТИВАН НЕТО ЕФЕКАТ НА РЕЗУЛТАТ ПО ОСНОВУ ГУБИТКА ПОСЛОВАЊА КОЈЕ СЕ ОБУСТАВЉА, ПРОМЕНА РАЧУНОВОДСТВЕНИХ ПОЛИТИКА И ИСПРАВКИ ГРЕШАКА ИЗ РАНИЈИХ ПЕРИОДА	1048		

	П. ДОБИТАК ПРЕ ОПОРЕЗИВАЊА (1045 - 1046 + 1047 - 1048) ≥ 0	1049	6.799	6.799
	Р. ГУБИТАК ПРЕ ОПОРЕЗИВАЊА (1046 - 1045 + 1048 - 1047) ≥ 0	1050		
	С. ПОРЕЗ НА ДОБИТАК			
721	I. ПОРЕСКИ РАСХОД ПЕРИОДА	1051	1.020	1.020
722 дуг. салдо	II. ОДЛОЖЕНИ ПОРЕСКИХ РАСХОДИ ПЕРИОДА	1052		
722 пот. салдо	III. ОДЛОЖЕНИ ПОРЕСКИ ПРИХОДИ ПЕРИОДА	1053		
723	Т. ИСПЛАЋЕНА ЛИЧНА ПРИМАЊА ПОСЛОДАВЦА	1054		
	Ћ. НЕТО ДОБИТАК (1049 - 1050 - 1051 - 1052 + 1053 - 1054) ≥ 0	1055	5.779	5.779
	У. НЕТО ГУБИТАК (1050 - 1049 + 1051 + 1052 - 1053 + 1054) ≥ 0	1056		
	I. НЕТО ДОБИТАК КОЈИ ПРИПАДА УЧЕШЋИМА БЕЗ ПРАВА КОНТРОЛЕ	1057		
	II. НЕТО ДОБИТАК КОЈИ ПРИПАДА МАТИЧНОМ ПРАВНОМ ЛИЦУ	1058		
	III. НЕТО ГУБИТАК КОЈИ ПРИПАДА УЧЕШЋИМА БЕЗ ПРАВА КОНТРОЛЕ	1059		
	IV. НЕТО ГУБИТАК КОЈИ ПРИПАДА МАТИЧНОМ ПРАВНОМ ЛИЦУ	1060		
	V. ЗАРАДА ПО АКЦИЈИ			
	1. Основна зарада по акцији	1061		
	2. Умањена (разводњена) зарада по акцији	1062		

Прилог 16

ИЗВЕШТАЈ О ТОКОВИМА ГОТОВИНЕ
у периоду од 01.01. до 31.12.2021. године

у 000 динара

ПОЗИЦИЈА	АОП	План 01.01- 31.12.2021.	Реализација (процена) 01.01- 31.12.2021.
1	2	3	4
А. ТОКОВИ ГОТОВИНЕ ИЗ ПОСЛОВНИХ АКТИВНОСТИ			
I. Приливи готовине из пословних активности (1 до 4)	3001	59.216	59.216
1. Продаја и примљени аванси у земљи	3002	17.216	17.216
2. Продаја и примљени аванси у иностранству	3003		
3. Примљене камате из пословних активности	3004		
4. Остали приливи из редовног пословања	3005	42.000	42.000

II. Одливи готовине из пословних активности (1 до 8)	3006	53.950	53.950
1. Исплате добављачима и дати аванси у земљи	3007	12.868	12.868
2. Исплате добављачима и дати аванси у иностранству	3008	9.652	9.652
3. Зараде, накнаде зарада и остали лични расходи	3009	25.166	25.166
4. Плаћене камате у земљи	3010		
5. Плаћене камате у иностранству	3011	6.264	6.264
6. Порез на добитак	3012		
7. Одливи по основу осталих јавних прихода	3013		
8. Остали одливи из пословних активности	3014		
III. Нето прилив готовине из пословних активности (I - II)	3015	5.266	5.266
IV. Нето одлив готовине из пословних активности (II - I)	3016		
Б. ТОКОВИ ГОТОВИНЕ ИЗ АКТИВНОСТИ ИНВЕСТИРАЊА			
I. Приливи готовине из активности инвестирања (1 до 5)	3017		
1. Продаја акција и удела	3018		
2. Продаја нематеријалне имовине, некретнина, постројења, опреме и биолошких средстава	3019		
3. Остали финансијски пласмани	3020		
4. Примљене камате из активности инвестирања	3021		
5. Примљене дивиденде	3022		
II. Одливи готовине из активности инвестирања (1 до 3)	3023		
1. Куповина акција и удела	3024		
2. Куповина нематеријалне имовине, некретнина, постројења, опреме и биолошких средстава	3025		
3. Остали финансијски пласмани	3026		
III. Нето прилив готовине из активности инвестирања (I - II)	3027		
IV. Нето одлив готовине из активности инвестирања (II - I)	3028		
В. ТОКОВИ ГОТОВИНЕ ИЗ АКТИВНОСТИ ФИНАНСИРАЊА			
I. Приливи готовине из активности финансирања (1 до 7)	3029		
1. Увећање основног капитала	3030		
2. Дугорочни кредити у земљи	3031		
3. Дугорочни кредити у иностранству	3032		
4. Краткорочни кредити у земљи	3033		
5. Краткорочни кредити у иностранству	3034		
6. Остале дугорочне обавезе	3035		

7. Остале краткорочне обавезе	3036		
II. Одливи готовине из активности финансирања (1 до 8)	3037		
1. Откуп сопствених акција и удела	3038		
2. Дугорочни кредити у земљи	3039		
3. Дугорочни кредити у иностранству	3040		
4. Краткорочни кредити у земљи	3041		
5. Краткорочни кредити у иностранству	3042		
6. Остале обавезе	3043		
7. Финансијски лизинг	3044		
8. Исплаћене дивиденде	3045		
III. Нето прилив готовине из активности финансирања (I - II)	3046		
IV. Нето одлив готовине из активности финансирања (II - I)	3047		
Г. СВЕГА ПРИЛИВ ГОТОВИНЕ (3001 + 3017 + 3029)	3048	59.216	59.216
Д. СВЕГА ОДЛИВ ГОТОВИНЕ (3006 + 3023 + 3037)	3049	53.950	53.950
Ђ. НЕТО ПРИЛИВ ГОТОВИНЕ (3048 - 3049) ≥ 0	3050	5.266	5.266
Е. НЕТО ОДЛИВ ГОТОВИНЕ (3049 - 3048) ≥ 0	3051		
Ж. ГОТОВИНА НА ПОЧЕТКУ ОБРАЧУНСКОГ ПЕРИОДА	3052	934	934
З. ПОЗИТИВНЕ КУРСНЕ РАЗЛИКЕ ПО ОСНОВУ ПРЕРАЧУНА ГОТОВИНЕ	3053		
И. НЕГАТИВНЕ КУРСНЕ РАЗЛИКЕ ПО ОСНОВУ ПРЕРАЧУНА ГОТОВИНЕ	3054		
Ј. ГОТОВИНА НА КРАЈУ ОБРАЧУНСКОГ ПЕРИОДА (3050 - 3051 + 3052 + 3053 - 3054)	3055	6.200	6.200

		Прилог 4			
Приказ планираних и реализованих индикатора пословања					
		у 000 динара			
		2019. година	2020. година	2021. година	2022. година
Укупни капитал	План	4.222	14.557	60.967	60.967
	Реализација	14.528	60.967	60.967	
	% одступања реализације од плана	+244%	+319%	0%	-
	% одступања реализације у односу на реализацију претходне године	-	+320%	+0%	0%
Укупна имовина	План	13.133	44.069	16.282	11.556
	Реализација	8.476	11.165	16.282	-
	% одступања реализације од плана	-35%	-75%	0%	-
	% одступања реализације у односу на реализацију претходне године	-	+32%	+46%	-29%
Пословни приходи	План	75.100	61.465	61.152	66.441
	Реализација	75.200	40.607	61.152	-

		% одступања реализације од плана	+0%	-34%	0%	-
		% одступања реализације у односу на реализацију претходне године	-	-46%	+51%	+9%
Пословни расходи	План		75.100	61.465	43.616	63.586
	Реализација		60.813	33.045	43.616	-
		% одступања реализације од плана	-19%	-46%	0%	-
		% одступања реализације у односу на реализацију претходне године	-	-46%	+32%	+46%
Пословни резултат	План		0	0	17.536	2.855
	Реализација		14.387	7.765	17.536	-
		% одступања реализације од плана	0%	0%	0%	-
		% одступања реализације у односу на реализацију претходне године	-	-46%	+126%	-84%
Нето резултат	План			0	5.779	268
	Реализација		3.638	-4.797	5.779	-
		% одступања реализације од плана	0%	0%	0%	-
		% одступања реализације у односу на реализацију претходне године	-	-232%	-220%	-95%
Број запослених на дан 31.12.						
		План	37	28	30	30
		Реализација	28	30	30	-
		% одступања реализације од плана	-24%	+7%	0%	-
		% одступања реализације у односу на реализацију претходне године	-	+7%	0%	0%
Просечна нето зарада						
		План	45	43	48	65
		Реализација	52	44	46	-
		% одступања реализације од плана	+16%	+2%	-4%	-
		% одступања реализације у односу на реализацију претходне године	-	-15%	+5%	+41%
Инвестиције						
		План	0	0		0
		Реализација	0	0		-
		% одступања реализације од плана	0%	0%	0%	-
		% одступања реализације у односу на реализацију претходне године	-	0%	0%	0%

Напомена: У последњој колони код % одступања реализације у односу на реализацију претходне године, пореде се план за 2022. годину и реализација из 2021. године.

Просечна нето зарада = збир свих исплаћених нето зарада у години / 12 / број запослених

	2019. година реализација	2020. година реализација	2021. година реализација (процена)	План 2022. година
ЕБИТДА	13.458,00	5.981,00	1.796,00	-650,00
ROA	21,37	0,00	35,49	2,32
ROE	34,22	0,00	9,48	0,44
Оперативни новчани ток	6,023	428,00	5,286	3.092,00
Дуг / капитал	4,77	25,46	25,44	26,33
Ликвидност	65,66	31,97	69,57	22,74
% зарада у пословним приходима	45,54	62,13	42,95	61,45

у 000
динара

	Стање на дан 31.12.2019.	Стање на дан 31.12.2020.	Стање на дан 31.12.2021.	План на дан 31.12.2022.
Кредитно задужење без гаранције државе	0	0	0	0
Кредитно задужење са гаранцијом државе	0	0	0	0
Укупно кредитно задужење	0	0	0	0

у 000
динара

		2019. година	2020. година	2021. година	План 2022. година
Субвенције	План	30.000	35.205	42.000	42.000
	Пренето	30.000	34.594	42.000	
	Реализовано	30.000	34.594	42.000	
Остали приходи из буџета	План	0	0	0	0
	Пренето	0	0	0	0
	Реализовано	0	0	0	0
Укупно приходи из буџета	План	30.000	35.205	42.000	42.000
	Пренето	30.000	34.594	42.000	0
	Реализовано	30.000	34.594	42.000	0

Из разлога епидемиолошке ситуације узроковане појавом корона вируса „Ковид 19“ планирани обим активности за 2021. годину није у потпуности спроведен, што се огледа најпре у броју организованих манифестација, а потпом и у броју излагача на сајмовима, који је нижи него претходних година, што је директно утицало на одступања у планираним приходима, који су такође нижи него претходних година.

Спроведене активности за унапређење процеса пословања су:

- јачање репутације и вредности брэнда,
- унапређење промотивних активности,
- медијско оглашавање као и промовисање брэнда “Шумадија сајам”,
- унапређење процеса пословања кроз боље управљање трошковима,
- ефикасно коришћење ресурса,
- адекватно управљање ризицима,
- рад на сталном расту и унапређењу сајамских манифестација,
- стварање нових пословних прилика,

- унапређење већ постојећих сајамских манифестација,
- унапређење и одржавање односа са свим релевантним институцијама,
- унапређење и одржавање односа са конкуренцијом,
- унапређење квалитета сајамских манифестација кроз стална улагања у маркетиншке активности, промоције,
- стварање нових пословних прилика, мотивација квалификоване радне снаге,
- унапређење процеса пословања сталном анализом тржишта као и упознавање са активностима конкуренције,
- менаџмент предузећа настоји да професионалним планирањем и управљањем ресурсима предузећа допринесе даљем унапређењу пословања увођењем нових манифестација у циљу задржавања приоритетног места за промоцију производа и услуга,
- проширње капацитета рекламног простора за издавање,
- издавање сајамске хале и спољашњег простора за концерте и друге сличне манифестације.

У области корпоративног управљања Друштво у свом пословању поштује прописе, интерне опште акте, појединачне акте и друге обавезујуће норме.

Оснивач привредног Друштва је град Крагујевац. Органи Друштва су Скупштина Друштва и директор.

Привредно Друштво послује у складу са Законом о привредним друштвима, Законом о јавним предузећима којима су прописане обавезе и одговорности органа привредног Друштва.

Заинтересоване стране у корпоративном управљању остварују своја права у складу са Одлуком о оснивању где су јасно предвиђене активности органа Друштва, како у међусобном, тако и у односу према Оснивачу.

Оснивачким актом, Законом о раду, као и Правилником о раду предвиђени су права, обавезе и одговорности како највиших органа управљања, тако и запослених у привредном Друштву.

Основна начела корпоративног управљања као што су одговорност, истинитост, продуктивност, транспарентност и етика су у свим пословним односима Друштва.

Интерним актима Друштва уређена су питања која се односе на положај, права и одговорности органа Друштва и запослених, као и начини контроле примене интерних аката, на који начин је успостављено регулаторно и управљачко окружење које на најбољи начин омогућава остваривање интереса свих запослених и руководилаца Друштва.

Систем планирања и контроле перформанси прилагођен је реалним потребама Друштва.

3. ЦИЉЕВИ И ПЛАНИРАНЕ АКТИВНОСТИ ЗА 2022. ГОДИНУ

Прилог 2

Циљеви јавног предузећа са кључним индикаторима остварења циљева

Циљ	Индикатор	Базна година	Вредност индикатора		Извор провере	Активност за достижање циља
			Базна година	2022. година		
Организовање већег броја сајамских манифестација	број сајмова	2021	8	12	Извештај о реализованим сајмовима	Анкетирање циљне групе излагача и посетиоца у циљу доброг позиционирања и опстанка манифестација
Учесталије издавање спољашњег простора за концерте, журке и друге сличне манифестације	приход од издавања	2021	87.500	420.000	Закључни лист (конто 65004)	Проналажење истраживањем тржишта и преговарање са организаторима наведених манифестација
Издавање у закуп бочне стране хале	ком	2021	0	1	Уговори о закупу бочне стране хале	Проналажење истраживањем тржишта и преговарање

Основи циљ Друштва у 2022. години је повећање броја одржаних сајамских манифестација. У 2021. години је одржано укупно 8 сајамских манифестација, док се за 2022. годину планира одржавање 12 сајамских манифестација. Како би реализовали планираних 12 сајамских манифестација неопходно је спровести следеће активности:

- истражити тржиште у делу интересовања циљне групе учесника и посетиоца зарад како увођења нове манифестације, тако и њеног опстанка,
- појачати медијске активности у циљу промовисања манифестације,
- истражити тржиште у циљу проналазка и преговарања са потенцијалним учесницима,
- формирање кључне теме конкретне сајамске манифестације зарад привлачења учесника и посетиоца.

Циљ Друштва у 2022. години је учесталије издавање спољашњег простора за концерте, журке и друге сличне манифестације. У 2021. години је укупно остварен приход по овом основу 87.500 динара, док се за 2022. годину планира остварење укупних прихода по основу издавања спољашњег простора за концерте, журке и друге сличне манифестације у износу од 420.000 динара. Како би реализовали веће приходе по основу издавања спољашњег простора за концерте, журке и друге сличне манифестације неопходно је спровести следеће активности:

- истраживањем тржишта доћи до базе организатора концерата и других сличних манифестација,
- преговорима са организаторима концерата и других сличних манифестација постићи крајњи циљ, промоцијом спољашњег простора и представљањем свих његових позитивних карактеристика у делу намене коришћења,
- појачати медијске активности у циљу промоције простора намењеног за организацију концерата и других сличних догађаја.

Циљ Друштва у 2022. години је издавање у закуп бочне стране хале. У 2021. години нису пописани Уговори по овом основу, док се за 2022. годину планира потписивање Уговора за закуп бочне стране хале. Како би реализовали потписивање наведеног Уговора неопходно је спровести следеће активности:

- истражити тржиште и направити селекцију потенцијалних купаца,
- појачати медијску активност у циљу промоције .

Пословни ризици и план управљања ризицима

Ризик	Вероватноћа ризика (1)		Утицај ризика (2)		Укупно (3)		Процењен финансијски ефекат у случају настанка ризика (у 000 дин)	Планиране активности у случају појаве ризика
	Избор	Вероватноћа	Избор	Утицај	Ефекат ризика			
					3=1*2	Ефекат ризика		
Забрана одржавања манифестација услед погоршања епидемиолошке ситуације	2	Умерена вероватноћа	3	Висок утицај	6	Висок ризик	22.000	Свођење трошкова на најужније за опстанак Друштва
Неповољан исход судских спорова	1	Ниска вероватноћа	3	Висок утицај	3	Низак ризик	10.731	Ван сфере могућности утицаја
Отказ Уговора о закупу ресторана услед увођења забране окупљања	2	Умерена вероватноћа	3	Висок утицај	6	Висок ризик	840	Преговарачки поступак у вези останка уз смањену цену закупа

У пословању Друштва у 2022. години јавља се високи ризик смањења прихода услед забране одржавања манифестација проузроковане погоршањем епидемиолошке ситуације. Наведени ризик би проузроковао отказивање планираних сајамских манифестација, као и отказивање вашара, журки и осталих манифестација. Процењен финансијски ефекат у случају наступања овог ризика износио би 22.000 хиљаде динара. Како би умањило ефекат овог ризика Друштво би било приморано да све своје трошкове на најнужније за опстанак али и у том случају ликвидност би била угрожена.

Као значајан ризик по ликвидност предузећа јавља се и ризик од неповољног исхода судских спорова. Постоји ниска вероватноћа ризика од неповољног исхода судских спорова чији је процењени финансијски ефекат 10.731 хиљада динара. Друштво нема никакву могућност утицаја у случају наступања овог ризика.

У пословању Друштва у 2022. години јавља се високи ризик смањења прихода услед Отказ Уговора о закупу ресторана услед увођења забране окупљања проузроковане погоршањем епидемиолошке ситуације. Горе наведено би проузроковало смањење прихода од закупа ресторана. Процењен финансијски ефекат у случају наступања овог ризика износио би 840 хиљада динара. Како би умањило ефекат овог ризика Друштво би било приморано да преговарачким поступак покуша да уз смањену цену закупа задржи закупца.

Планирани индикатори пословања и њихова анализа приказани су у оквиру тачке 2. Анализа пословања у текућој години, алинеја трећа, прилог 4.

У циљу корпоративног управљања уз поштовање свих законских прописа, Друштво ће активно радити на систему контроле и надзора, како од стране органа Друштва узајамно, тако и у односу према Оснивачу. Друштво ће радити на унапређењу корпоративне културе, као врло важног сегмента, када је у питању пословна етика Друштва у чијој ће примени учествовати сви запослени. Добрим корпоративним управљањем утицаће се позитивно на позицију Друштва како би се постигао бољи учинак и ефикасност, боља позиција на тржишту, као и боља репутација.

4. Планирани извори прихода и позиције расхода по наменама

Прилог 5.

БИЛАНС СТАЊА на дан 31.12.2022. године

у 000
динара

Група рачуна, рачун	ПОЗИЦИЈА	АОП	Износ			
			План 31.03.20 22.	План 30.06.20 22.	План 30.09.2022.	План 31.12.2022.
1	2	3	4	5	6	7
	АКТИВА					
00	А. УПИСАНИ А НЕУПЛАЋЕНИ КАПИТАЛ	0001	29	29	29	29
	Б. СТАЛНА ИМОВИНА (0003 + 0009 + 0017 + 0018 + 0028)	0002	9.201	8.541	8.211	7.888
01	I. НЕМАТЕРИЈАЛНА ИМОВИНА (0004 + 0005 + 0006 + 0007 + 0008)	0003	386	386	386	386
010	1. Улагања у развој	0004				
011, 012 и 014	2. Концесије, патенти, лиценце, робне и услугне марке, софтвер и остала нематеријална имовина	0005	386	386	386	386
013	3. Гудвил	0006				
015 и 016	4. Нематеријална имовина узета у лизинг и нематеријална имовина у припреми	0007				
017	5. Аванси за нематеријалну имовину	0008				
02	II. НЕКРЕТНИНЕ, ПОСТРОЈЕЊА И ОПРЕМА (0010 + 0011 + 0012 + 0013 + 0014 + 0015 + 0016)	0009	8.586	7.926	7.596	7.273
020, 021 и 022	1. Земљиште и грађевински објекти	0010				
023	2. Постројења и опрема	0011	8.586	7.926	7.596	7.273
024	3. Инвестиционе некретнине	0012				
025 и 027	4. Некретнине, постројења и опрема узети у лизинг и некретнине, постројења и опрема у припреми	0013				
026 и 028	5. Остале некретнине, постројења и опрема и улагања на туђим некретнинама, постројењима и опреми	0014				
029 (део)	6. Аванси за некретнине, постројења и опрему у земљи	0015				
029 (део)	7. Аванси за некретнине, постројења и опрему у иностранству	0016				
03	III. БИОЛОШКА СРЕДСТВА	0017				

04 и 05	IV. ДУГОРОЧНИ ФИНАНСИЈСКИ ПЛАСМАНИ И ДУГОРОЧНА ПОТРАЖИВАЊА (0019 + 0020 + 0021 + 0022 + 0023 + 0024 + 0025 + 0026 + 0027)	0018	229	229	229	229
040 (део), 041 (део) и 042 (део)	1. Учешћа у капиталу правних лица (осим учешћа у капиталу која се вреднују методом учешћа)	0019	229	229	229	229
040 (део), 041 (део), 042 (део)	2. Учешћа у капиталу која се вреднују методом учешћа	0020				
043, 050 (део) и 051 (део)	3. Дугорочни пласмани матичном, зависним и осталим повезаним лицима и дугорочна потраживања од тих лица у земљи	0021				
044, 050 (део), 051 (део)	4. Дугорочни пласмани матичном, зависним и осталим повезаним лицима и дугорочна потраживања од тих лица у иностранству	0022				
045 (део) и 053 (део)	5. Дугорочни пласмани (дати кредити и зајмови) у земљи	0023				
045 (део) и 053 (део)	6. Дугорочни пласмани (дати кредити и зајмови) у иностранству	0024				
046	7. Дугорочна финансијска улагања (хартије од вредности које се вреднују по амортизованој вредности)	0025				
047	8. Откупљене сопствене акције и откупљени сопствени удели	0026				
048, 052, 054, 055 и 056	9. Остали дугорочни финансијски пласмани и остала дугорочна потраживања	0027				
28 (део) осим 288	V. ДУГОРОЧНА АКТИВНА ВРЕМЕНСКА РАЗГРАНИЧЕЊА	0028				
288	В. ОДЛОЖЕНА ПОРЕСКА СРЕДСТВА	0029				
	Г. ОБРТНА ИМОВИНА (0031 + 0037 + 0038 + 0044 + 0048 + 0057 + 0058)	0030	3.470	4.690	7.116	3.639
Класа 1, осим групе рачуна 14	I. ЗАЛИХЕ (0032 + 0033 + 0034 + 0035 + 0036)	0031	0	0	0	0
10	1. Материјал, резервни делови, алат и ситан инвентар	0032				
11 и 12	2. Недовршена производња и готови производи	0033				
13	3. Роба	0034				
150, 152 и 154	4. Плаћени аванси за залихе и услуге у земљи	0035				
151, 153 и 155	5. Плаћени аванси за залихе и услуге у иностранству	0036				
14	II. СТАЛНА ИМОВИНА КОЈА СЕ ДРЖИ ЗА ПРОДАЈУ И ПРЕСТАНАК ПОСЛОВАЊА	0037				

20	III. ПОТРАЖИВАЊА ПО ОСНОВУ ПРОДАЈЕ (0039 + 0040 + 0041 + 0042 + 0043)	0038	850	2.100	3.200	1.842
204	1. Потраживања од купаца у земљи	0039	850	2.100	3.200	1.842
205	2. Потраживања од купаца у иностранству	0040				
200 и 202	3. Потраживања од матичног, зависних и осталих повезаних лица у земљи	0041				
201 и 203	4. Потраживања од матичног, зависних и осталих повезаних лица у иностранству	0042				
206	5. Остала потраживања по основу продаје	0043				
21, 22 и 27	IV. ОСТАЛА КРАТКОРОЧНА ПОТРАЖИВАЊА (0045 + 0046 + 0047)	0044	120	490	716	897
21, 22 осим 223 и 224, и 27	1. Остала потраживања	0045	120	490	716	897
223	2. Потраживања за више плаћен порез на добитак	0046				
224	3. Потраживања по основу преплаћених осталих пореза и доприноса	0047				
23	V. КРАТКОРОЧНИ ФИНАНСИЈСКИ ПЛАСМАНИ (0049 + 0050 + 0051 + 0052 + 0053 + 0054 + 0055 + 0056)	0048	0	0	0	0
230	1. Краткорочни кредити и пласмани - матично и зависна правна лица	0049				
231	2. Краткорочни кредити и пласмани - остала повезана правна лица	0050				
232, 234 (део)	3. Краткорочни кредити, зајмови и пласмани у земљи	0051				
233, 234 (део)	4. Краткорочни кредити, зајмови и пласмани у иностранству	0052				
235	5. Хартије од вредности које се вреднују по амортизованој вредности	0053				
236 (део)	6. Финансијска средства која се вреднују по фер вредности кроз Биланс успеха	0054				
237	7. Откупљене сопствене акције и откупљени сопствени удели	0055				
236 (део), 238 и 239	8. Остали краткорочни финансијски пласмани	0056				
24	VI. ГОТОВИНА И ГОТОВИНСКИ ЕКВИВАЛЕНТИ	0057	2.500	2.100	3.200	900
28 (део), осим 288	VII. КРАТКОРОЧНА АКТИВНА ВРЕМЕНСКА РАЗГРАНИЧЕЊА	0058				
	Д. УКУПНА АКТИВА = ПОСЛОВНА ИМОВИНА (0001 + 0002 + 0029 + 0030)	0059	12.700	13.260	15.356	11.556
88	Ђ. ВАНБИЛАНСНА АКТИВА	0060				
	ПАСИВА					
	А. КАПИТАЛ	0401				

		(0402 + 0403 + 0404 + 0405 + 0406 - 0407 + 0408 + 0411 - 0412) ≥ 0				
30, осим 306	I. ОСНОВНИ КАПИТАЛ	0402	60.967	60.967	60.967	60.967
31	II. УПИСАНИ А НЕУПЛАЋЕНИ КАПИТАЛ	0403	29	29	29	29
306	III. ЕМИСИОНА ПРЕМИЈА	0404				
32	IV. РЕЗЕРВЕ	0405				
330 и потражни салдо рачуна 331, 332, 333, 334, 335, 336 и 337	V. ПОЗИТИВНЕ РЕВАЛОРИЗАЦИОНЕ РЕЗЕРВЕ И НЕРЕАЛИЗОВАНИ ДОБИЦИ ПО ОСНОВУ ФИНАНСИЈСКИХ СРЕДСТАВА И ДРУГИХ КОМПОНЕНТИ ОСТАЛОГ СВЕОБУХВАТНОГ РЕЗУЛТАТА	0406				
дуговни салдо рачуна 331, 332, 333, 334, 335, 336 и 337	VI. НЕРЕАЛИЗОВАНИ ГУБИЦИ ПО ОСНОВУ ФИНАНСИЈСКИХ СРЕДСТАВА И ДРУГИХ КОМПОНЕНТИ ОСТАЛОГ СВЕОБУХВАТНОГ РЕЗУЛТАТА	0407				
34	VII. НЕРАСПОРЕЂЕНИ ДОБИТАК (0409 + 0410)	0408	0	0	260	268
340	1. Нераспоређени добитак ранијих година	0409				
341	2. Нераспоређени добитак текуће године	0410			260	268
	VIII. УЧЕШЋА БЕЗ ПРАВА КОНТРОЛЕ	0411				
35	IX. ГУБИТАК (0413 + 0414)	0412	69.679	70.353	66.688	66.688
350	1. Губитак ранијих година	0413	66.688	66.688	66.688	66.688
351	2. Губитак текуће године	0414	2.991	3.665		
	Б. ДУГОРОЧНА РЕЗЕРВИСАЊА И ДУГОРОЧНЕ ОБАВЕЗЕ (0416 + 0420 + 0428)	0415	0	0	0	930
40	I. ДУГОРОЧНА РЕЗЕРВИСАЊА (0417+0418+0419)	0416	0	0	0	0
404	1. Резервисања за накнаде и друге бенефиције запослених	0417				
400	2. Резервисања за трошкове у гарантном року	0418				
40, осим 400 и 404	3. Остала дугорочна резервисања	0419				
41	II. ДУГОРОЧНЕ ОБАВЕЗЕ (0421 + 0422 + 0423 + 0424 + 0425 + 0426 + 0427)	0420	0	0	0	0
410	1. Обавезе које се могу конвертовати у капитал	0421				
411 (део) и 412 (део)	2. Дугорочни кредити и остале дугорочне обавезе према матичном, зависним и осталим повезаним лицима у земљи	0422				

411 (део) и 412 (део)	3. Дугорочни кредити и остале дугорочне обавезе према матичном, зависним и осталим повезаним лицима у иностранству	0423				
414 и 416 (део)	4. Дугорочни кредити, зајмови и обавезе по основу лизинга у земљи	0424				
415 и 416 (део)	5. Дугорочни кредити, зајмови и обавезе по основу лизинга у иностранству	0425				
413	6. Обавезе по емитованим хартијама од вредности	0426				
419	7. Остале дугорочне обавезе	0427				
49 (део), осим 498 и 495 (део)	III. ДУГОРОЧНА ПАСИВНА ВРЕМЕНСКА РАЗГРАНИЧЕЊА	0428				930
498	В. ОДЛОЖЕНЕ ПОРЕСКЕ ОБАВЕЗЕ	0429			46	47
495 (део)	Г. ДУГОРОЧНИ ОДЛОЖЕНИ ПРИХОДИ И ПРИМЉЕНЕ ДОНАЦИЈЕ	0430				
	Д. КРАТКОРОЧНА РЕЗЕРВИСАЊА И КРАТКОРОЧНЕ ОБАВЕЗЕ (0432 + 0433 + 0441 + 0442 + 0449 + 0453 + 0454)	0431	21.383	22.617	20.742	16.003
467	I. КРАТКОРОЧНА РЕЗЕРВИСАЊА	0432				
42, осим 427	II. КРАТКОРОЧНЕ ФИНАНСИЈСКЕ ОБАВЕЗЕ (0434 + 0435 + 0436 + 0437 + 0438 + 0439 + 0440)	0433	0	0	0	0
420 (део) и 421 (део)	1. Обавезе по основу кредита према матичном, зависним и осталим повезаним лицима у земљи	0434				
420 (део) и 421 (део)	2. Обавезе по основу кредита према матичном, зависним и осталим повезаним лицима у иностранству	0435				
422 (део), 424 (део), 425 (део), и 429 (део)	3. Обавезе по основу кредита и зајмова од лица која нису домаће банке	0436				
422 (део), 424 (део), 425 (део) и 429 (део)	4. Обавезе по основу кредита од домаћих банака	0437				
423, 424 (део), 425 (део) и 429 (део)	5. Кредити, зајмови и обавезе из иностранства	0438				
426	6. Обавезе по краткорочним хартијама од вредности	0439				
428	7. Обавезе по основу финансијских деривата	0440				
430	III. ПРИМЉЕНИ АВАНСИ, ДЕПОЗИТИ И КАУЦИЈЕ	0441	1.800	2.300	1.500	1.500
43, осим 430	IV. ОБАВЕЗЕ ИЗ ПОСЛОВАЊА (0443 + 0444 + 0445 + 0046 + 0447 + 0448)	0442	15.583	16.117	15.242	10.024

431 и 433	1. Обавезе према добављачима - матична, зависна правна лица и остала повезана лица у земљи	0443				
432 и 434	2. Обавезе према добављачима - матична, зависна правна лица и остала повезана лица у иностранству	0444				
435	3. Обавезе према добављачима у земљи	0445	14.778	16.117	15.242	10.024
436	4. Обавезе према добављачима у иностранству	0446	805			
439 (део)	5. Обавезе по меницама	0447				
439 (део)	6. Остале обавезе из пословања	0448				
44,45,46, осим 467, 47 и 48	V. ОСТАЛЕ КРАТКОРОЧНЕ ОБАВЕЗЕ (0450 + 0451 + 0452)	0449	4.000	4.200	4.000	3.479
44, 45 и 46 осим 467	1. Остале краткорочне обавезе	0450	3.000	2.700	2.000	2.079
47,48 осим 481	2. Обавезе по основу пореза на додату вредност и осталих јавних прихода	0451	1.000	1.500	2.000	1.400
481	3. Обавезе по основу пореза на добитак	0452				
427	VI. ОБАВЕЗЕ ПО ОСНОВУ СРЕДСТАВА НАМЕЊЕНИХ ПРОДАЈИ И СРЕДСТАВА ПОСЛОВАЊА КОЈЕ ЈЕ ОБУСТАВЉЕНО	0453				
49 (део) осим 498	VII. КРАТКОРОЧНА ПАСИВНА ВРЕМЕНСКА РАЗГРАНИЧЕЊА	0454				1.000
	Ђ. ГУБИТАК ИЗНАД ВИСИНЕ КАПИТАЛА (0415 + 0429 + 0430 + 0431 - 0059) ≥ 0 = 0407 + 0412 - 0402 - 0403 - 0404 - 0405 - 0406 - 0408 - 0411) ≥ 0	0455	8.683	9.357	5.432	5.424
	E. УКУПНА ПАСИВА (0401 + 0415 + 0429 + 0430 + 0431 - 0455)	0456	12.700	13.260	15.356	11.556
89	Ж. ВАНБИЛАНСНА ПАСИВА	0457				

У планираном билансу стања на дан 31.12.2022. године исказана је **стална имовина** у укупном износу од **7.888** хиљаде рсд и односи се на:

- концесије, патенти, лиценце исказани су у укупном износу од 386 хиљада рсд,
- постројења и опрема исказани су у укупном износу од 7.273 хиљада рсд,
- дугорочни финансијски пласмани исказани су у укупном износу од 229 хиљада рсд и односе се на учешћа у капиталу ФАП Прибој.

У планираном билансу стања на дан 31.12.2022. године исказана је **обртна имовина** у укупном износу од **3.639** хиљада рсд и односи се на:

- потраживања по основу продаје у износу од 1.842 хиљаде рсд
- остала краткорочна потраживања у износу од 897 хиљада рсд и односе се на потраживања за порез на добит и потраживања од фондова,

- готовина и готовински еквиваленти у износу од 900 хиљада рсд.

У планираном билансу стања на дан 31.12.2022. године компоненте **капитала** су:

- основни капитал у укупном износу од 60.967 хиљада динара,
- уписан, а неуплаћен капитал у укупном износу од 29 хиљада динара,
- нераспоређена добит текуће године у укупном износу од 268 хиљада динара,
- губитак ранијих година укупном износу од 66.668 хиљада динара.

У планираном билансу стања на дан 31.12.2022. исказана су **дугорочна резервисања и дугорочне обавезе** у износу од **930** хиљада динара.

У планираном билансу стања на дан 31.12.2022. исказана су **краткорочна резервисања и краткорочне обавезе** у износу од **16.003** хиљада динара и односе се на:

- Примљени аванси у износу од 1.500 хиљада динара,
- Обавезе из пословања износу од 10.024 3.479 хиљада динара,
- Краткорочна пасивна временска разграничења износу од 1.000 хиљада динара

У планираном билансу стања на дан 31.12.2022. исказане су **одложене пореске обавезе** у укупном износу од **47** хиљада рсд.

Прилог 5а

БИЛАНС УСПЕХА
за период од 01.01.2022. до 31.12.2022. године

у 000
динара

Група рачуна, рачун	ПОЗИЦИЈА	АОП	Износ			
			План 01.01- 31.03.2022.	План 01.01- 30.06.2022.	План 01.01- 30.09.2022.	План 01.01- 31.12.2022.
1	2	3	4	5	6	7
	А. ПОСЛОВНИ ПРИХОДИ (1002 + 1005 + 1008 + 1009 - 1010 + 1011 + 1012)	1001	14.373	28.800	49.526	66.441
60	I. ПРИХОДИ ОД ПРОДАЈЕ РОБЕ (1003 + 1004)	1002	0	0	0	0
600, 602 и 604	1. Приходи од продаје робе на домаћем тржишту	1003				
601, 603 и 605	2. Приходи од продаје роба на иностраном тржишту	1004				
61	II. ПРИХОДИ ОД ПРОДАЈЕ ПРОИЗВОДА И УСЛУГА (1006 + 1007)	1005	2.700	5.554	15.297	19.719
610, 612 и 614	1. Приходи од продаје производа и услуга на домаћем тржишту	1006	2.700	5.554	15.297	19.719
611, 613 и 615	2. Приходи од продаје производа и услуга на иностраном тржишту	1007				

62	III. ПРИХОДИ ОД АКТИВИРАЊА УЧИНАКА И РОБЕ	1008				
630	IV. ПОВЕЋАЊЕ ВРЕДНОСТИ ЗАЛИХА НЕДОВРШЕНИХ И ГОТОВИХ ПРОИЗВОДА	1009				
631	V. СМАЊЕЊЕ ВРЕДНОСТИ ЗАЛИХА НЕДОВРШЕНИХ И ГОТОВИХ ПРОИЗВОДА	1010				
64 и 65	VI. ОСТАЛИ ПОСЛОВНИ ПРИХОДИ	1011	11.673	23.246	34.229	46.722
68, осим 683, 685 и 686	VII. ПРИХОДИ ОД УСКЛАЂИВАЊА ВРЕДНОСТИ ИМОВИНЕ (ОСИМ ФИНАНСИЈСКЕ)	1012				
	Б. ПОСЛОВНИ РАСХОДИ (1014 + 1015 + 1016 + 1020 + 1021 + 1022 + 1023 + 1024)	1013	15.512	30.030	46.783	63.586
50	I. НАБАВНА ВРЕДНОСТ ПРОДАТЕ РОБЕ	1014				
51	II. ТРОШКОВИ МАТЕРИЈАЛА, ГОРИВА И ЕНЕРГИЈЕ	1015	1.493	2.680	3.939	5.458
52	III. ТРОШКОВИ ЗАРАДА, НАКНАДА ЗАРАДА И ОСТАЛИ ЛИЧНИ РАСХОДИ (1017 + 1018 + 1019)	1016	10.185	19.839	29.825	40.830
520	1. Трошкови зарада и накнада зарада	1017	7.352	14.705	22.177	30.234
521	2. Трошкови пореза и доприноса на зараде и накнаде зарада	1018	1.223	2.446	3.696	5.036
52, осим 520 и 521	3. Остали лични расходи и накнаде	1019	1.610	2.688	3.952	5.560
540	IV. ТРОШКОВИ АМОРТИЗАЦИЈЕ	1020	330	660	990	1.320
58, осим 583, 585 и 586	V. РАСХОДИ ОД УСКЛАЂИВАЊА ВРЕДНОСТИ ИМОВИНЕ (ОСИМ ФИНАНСИЈСКЕ)	1021				
53	VI. ТРОШКОВИ ПРОИЗВОДНИХ УСЛУГА	1022	2.423	4.941	9.077	11.905
54, осим 540	VII. ТРОШКОВИ РЕЗЕРВИСАЊА	1023				
55	VIII. НЕМАТЕРИЈАЛНИ ТРОШКОВИ	1024	1.081	1.910	2.952	4.073
	В. ПОСЛОВНИ ДОБИТАК (1001 - 1013) ≥ 0	1025			2.743	2.855
	Г. ПОСЛОВНИ ГУБИТАК (1013 - 1001) ≥ 0	1026	1.139	1.230		
	Д. ФИНАНСИЈСКИ ПРИХОДИ (1028 + 1029 + 1030 + 1031)	1027	0	1	1	1
660 и 661	I. ФИНАНСИЈСКИ ПРИХОДИ ИЗ ОДНОСА СА МАТИЧНИМ, ЗАВИСНИМ И ОСТАЛИМ ПОВЕЗАНИМ ЛИЦИМА	1028				
662	II. ПРИХОДИ ОД КАМАТА	1029				
663 и 664	III. ПОЗИТИВНЕ КРУСНЕ РАЗЛИКЕ И ПОЗИТИВНИ ЕФЕКТИ ВАЛУТНЕ КЛАУЗУЛЕ	1030		1	1	1
665 и 669	IV. ОСТАЛИ ФИНАНСИЈСКИ ПРИХОДИ	1031				
	Ђ. ФИНАНСИЈСКИ РАСХОДИ (1033 + 1034 + 1035 + 1036)	1032	1.699	2.281	2.284	2.285

560 и 561	I. ФИНАНСИЈСКИ РАСХОДИ ИЗ ОДНОСА СА МАТИЧНИМ, ЗАВИСНИМ И ОСТАЛИМ ПОВЕЗАНИМ ЛИЦИМА	1033				
562	II. РАСХОДИ КАМАТА	1034	1.699	2.281	2.284	2.285
563 и 564	III. НЕГАТИВНЕ КУРСНЕ РАЗЛИКЕ И НЕГАТИВНИ ЕФЕКТИ ВАЛУТНЕ КЛАУЗУЛЕ	1035				
565 и 569	IV. ОСТАЛИ ФИНАНСИЈСКИ РАСХОДИ	1036				
	Е. ДОБИТАК ИЗ ФИНАНСИРАЊА (1027 - 1032) ≥ 0	1037				
	Ж. ГУБИТАК ИЗ ФИНАНСИРАЊА (1032 - 1027) ≥ 0	1038	1.699	2.280	2.283	2.284
683, 685 и 686	З. ПРИХОДИ ОД УСКЛАЂИВАЊА ВРЕДНОСТИ ФИНАНСИЈСКЕ ИМОВИНЕ КОЈА СЕ ИСКАЗУЈЕ ПО ФЕР ВРЕДНОСТИ КРОЗ БИЛАНС УСПЕХА	1039				
583, 585 и 586	И. РАСХОДИ ОД УСКЛАЂИВАЊА ВРЕДНОСТИ ФИНАНСИЈСКЕ ИМОВИНЕ КОЈА СЕ ИСКАЗУЈЕ ПО ФЕР ВРЕДНОСТИ КРОЗ БИЛАНС УСПЕХА	1040				100
67	Ј. ОСТАЛИ ПРИХОДИ	1041	235	235	236	236
57	К. ОСТАЛИ РАСХОДИ	1042	388	390	390	392
	Л. УКУПНИ ПРИХОДИ (1001 + 1027 + 1039 + 1041)	1043	14.608	29.036	49.763	66.678
	Љ. УКУПНИ РАСХОДИ (1013 + 1032 + 1040 + 1042)	1044	17.599	32.701	49.457	66.363
	М. ДОБИТАК ИЗ РЕДОВНОГ ПОСЛОВАЊА ПРЕ ОПОРЕЗИВАЊА (1043 - 1044) ≥ 0	1045			306	315
	Н. ГУБИТАК ИЗ РЕДОВНОГ ПОСЛОВАЊА ПРЕ ОПОРЕЗИВАЊА (1044 - 1043) ≥ 0	1046	2.991	3.665		
69-59	Њ. ПОЗИТИВАН НЕТО ЕФЕКАТ НА РЕЗУЛТАТ ПО ОСНОВУ ДОБИТКА ПОСЛОВАЊА КОЈЕ СЕ ОБУСТАВЉА, ПРОМЕНА РАЧУНОВОДСТВЕНИХ ПОЛИТИКА И ИСПРАВКИ ГРЕШАКА ИЗ РАНИЈИХ ПЕРИОДА	1047				
59- 69	О. НЕГАТИВАН НЕТО ЕФЕКАТ НА РЕЗУЛТАТ ПО ОСНОВУ ГУБИТКА ПОСЛОВАЊА КОЈЕ СЕ ОБУСТАВЉА, ПРОМЕНА РАЧУНОВОДСТВЕНИХ ПОЛИТИКА И ИСПРАВКИ ГРЕШАКА ИЗ РАНИЈИХ ПЕРИОДА	1048				
	П. ДОБИТАК ПРЕ ОПОРЕЗИВАЊА (1045 - 1046 + 1047 - 1048) ≥ 0	1049			306	315
	Р. ГУБИТАК ПРЕ ОПОРЕЗИВАЊА (1046 - 1045 + 1048 - 1047) ≥ 0	1050	2.991	3.665		
	С. ПОРЕЗ НА ДОБИТАК					

721	I. ПОРЕСКИ РАСХОД ПЕРИОДА	1051			46	47
722 дуг. салдо	II. ОДЛОЖЕНИ ПОРЕСКИХ РАСХОДИ ПЕРИОДА	1052				
722 пот. салдо	III. ОДЛОЖЕНИ ПОРЕСКИ ПРИХОДИ ПЕРИОДА	1053				
723	T. ИСПЛАЋЕНА ЛИЧНА ПРИМАЊА ПОСЛОДАВЦА	1054				
	Ћ. НЕТО ДОБИТАК (1049 - 1050 - 1051 - 1052 + 1053 - 1054) ≥ 0	1055			260	268
	У. НЕТО ГУБИТАК (1050 - 1049 + 1051 + 1052 - 1053 + 1054) ≥ 0	1056	2.991	3.665		
	I. НЕТО ДОБИТАК КОЈИ ПРИПАДА УЧЕШЋИМА БЕЗ ПРАВА КОНТРОЛЕ	1057				
	II. НЕТО ДОБИТАК КОЈИ ПРИПАДА МАТИЧНОМ ПРАВНОМ ЛИЦУ	1058				
	III. НЕТО ГУБИТАК КОЈИ ПРИПАДА УЧЕШЋИМА БЕЗ ПРАВА КОНТРОЛЕ	1059				
	IV. НЕТО ГУБИТАК КОЈИ ПРИПАДА МАТИЧНОМ ПРАВНОМ ЛИЦУ	1060				
	V. ЗАРАДА ПО АКЦИЈИ					
	1. Основна зарада по акцији	1061				
	2. Умањена (разводњена) зарада по акцији	1062				

Укупни планирани **пословни приходи** за 2022. годину износе **66.441** хиљада динара и састоје се из:

- прихода од продаје производа и услуга у износу од 19.719 хиљада динара и
- осталих пословних прихода у износу од 46.722 хиљаде динара.

Планирани приходи од продаје производа и услуга очекују се од организовања следећих сајамских манифестација и организовања вашара:

Р. Бр.	Месећ	Манифестација
1	Фебруар	Сајам венчања
2	Март	Сајам грађевинарства
3	Март	Сајам образовања и запошљавања
4	Април	Сајам хортикултуре
5	Април	Сајам намештаја
6	Мај	Сајам књига и графике
7	Мај	Сајам лова, риболова и ловног туризма
8	Јун	Вашар
9	Септембар	Шумадијски сајам пољопривреде
10	Септембар	Сајам комуналне опреме
11	Септембар	Вашар

12	Новембар	Међународни сајам туризма и сеоског туризма
13	Децембар	Сајам аутомобила
14	Децембар	Дечији сајам "Зимска чаролија"
15	Децембар	Вашар

Планирани **остали пословни приходи** од **46.722 хиљада** динара односе се на приходе од закупа хале, од издавања у закуп рекламног простора, медија центра, издавање опреме и ресторана, као и на приход од субвенција у складу са Одлуком о буџету града Крагујевца за 2022. годину.

Укупно планирани **остали приходи** за 2022. годину износе **236** хиљада динара.

Укупни планирани **пословни расходи** за 2022. годину износе **63.586** хиљада динара и састоје се од:

- трошкова материјала, горива и енергије у износу од 5.458 хиљада динара,
- трошкова зарада, накнада зарада и осталих личних расхода у износу од 40.830 хиљада динара, трошкова амортизације у износу од 1.320 хиљада динара,
- трошкова производних услуга у износу од 11.905 хиљада динара,
- нематеријалних трошкова у износу од 4.073 хиљаде динара.

Укупни планирани **финансијски расходи** за 2022. годину износе **2.285** хиљада динара и односе се на расходе камата по споразуму са Новим рудником угља Миљевина, расходе законске камате по истом основу, као и на расходе камата према добављачима.

Укупни планирани **остали расходи** за 2022. годину износе **392** хиљада динара и односе се на накнаду штете трећим лицима.

Укупни планирани **расходи од обезвређивања** за 2022. годину износе **100** хиљада динара и односе се на обезвређење потраживања.

ИЗВЕШТАЈ О ТОКОВИМА ГОТОВИНЕ
у периоду од 01.01. до 31.12.2022. године

у 000
динара

ПОЗИЦИЈА	АОП	Износ			
		План 01.01- 31.03.2022.	План 01.01- 30.06.2022.	План 01.01- 30.09.2022.	План 01.01- 31.12.2022.
1	2	3	4	5	6
А. ТОКОВИ ГОТОВИНЕ ИЗ ПОСЛОВНИХ АКТИВНОСТИ					
I. Приливи готовине из пословних активности (1 до 4)					
1. Продаја и примљени аванси у земљи	3001	24.449	46.570	58.419	77.200
2. Продаја и примљени аванси у иностранству	3002	10.373	21.826	25.330	35.200
3. Примљене камате из пословних активности	3003				
4. Остали приливи из редовног пословања	3004				
4. Остали приливи из редовног пословања	3005	14.076	24.744	33.089	42.000
II. Одливи готовине из пословних активности (1 до 8)					
1. Исплате добављачима и дати аванси у земљи	3006	29.647	52.168	62.917	83.998
2. Исплате добављачима и дати аванси у иностранству	3007	15.000	25.994	35.000	49.766
3. Зараде, накнаде зарада и остали лични расходи	3008	2.415	3.220		
4. Плаћене камате у земљи	3009	9.032	18.065	27.917	34.232
5. Плаћене камате у иностранству	3010				
6. Порез на добитак	3011	1.700	2.389		
7. Одливи по основу осталих јавних прихода	3012				
8. Остали одливи из пословних активности	3013				
8. Остали одливи из пословних активности	3014	1.500	2.500		
III. Нето прилив готовине из пословних активности (I - II)	3015				
IV. Нето одлив готовине из пословних активности (II - I)	3016	5.198	5.598	4.498	6.798
Б. ТОКОВИ ГОТОВИНЕ ИЗ АКТИВНОСТИ ИНВЕСТИРАЊА					
I. Приливи готовине из активности инвестирања (1 до 5)					
1. Продаја акција и удела	3017				
2. Продаја нематеријалне имовине, некретнина, постројења, опреме и биолошких средстава	3018				
3. Остали финансијски пласмани	3019				
4. Примљене камате из активности инвестирања	3020				
4. Примљене камате из активности инвестирања	3021				

5. Примљене дивиденде	3022				
II. Одливи готовине из активности инвестирања (1 до 3)	3023				
1. Куповина акција и удела	3024				
2. Куповина нематеријалне имовине, некретнина, постројења, опреме и биолошких средстава	3025				
3. Остали финансијски пласмани	3026				
III. Нето прилив готовине из активности инвестирања (I - II)	3027				
IV. Нето одлив готовине из активности инвестирања (II - I)	3028				
V. ТОКОВИ ГОТОВИНЕ ИЗ АКТИВНОСТИ ФИНАНСИРАЊА					
I. Приливи готовине из активности финансирања (1 до 7)	3029				
1. Увећање основног капитала	3030				
2. Дугорочни кредити у земљи	3031				
3. Дугорочни кредити у иностранству	3032				
4. Краткорочни кредити у земљи	3033				
5. Краткорочни кредити у иностранству	3034				
6. Остале дугорочне обавезе	3035				
7. Остале краткорочне обавезе	3036				
II. Одливи готовине из активности финансирања (1 до 8)	3037				
1. Откуп сопствених акција и удела	3038				
2. Дугорочни кредити у земљи	3039				
3. Дугорочни кредити у иностранству	3040				
4. Краткорочни кредити у земљи	3041				
5. Краткорочни кредити у иностранству	3042				
6. Остале обавезе	3043				
7. Финансијски лизинг	3044				
8. Исплаћене дивиденде	3045				
III. Нето прилив готовине из активности финансирања (I - II)	3046				
IV. Нето одлив готовине из активности финансирања (II - I)	3047				
Г. СВЕГА ПРИЛИВ ГОТОВИНЕ (3001 + 3017 + 3029)	3048	24.449	46.570	58.419	77.200
Д. СВЕГА ОДЛИВ ГОТОВИНЕ (3006 + 3023 + 3037)	3049	29.647	52.168	62.917	83.998
Ђ. НЕТО ПРИЛИВ ГОТОВИНЕ (3048 - 3049) ≥ 0	3050				

Е. НЕТО ОДЛИВ ГОТОВИНЕ (3049 - 3048) ≥ 0	3051	5.198	5.598	4.498	6.798
Ж. ГОТОВИНА НА ПОЧЕТКУ ОБРАЧУНСКОГ ПЕРИОДА	3052	7.698	7.698	7.698	7.698
З. ПОЗИТИВНЕ КУРСНЕ РАЗЛИКЕ ПО ОСНОВУ ПРЕРАЧУНА ГОТОВИНЕ	3053				
И. НЕГАТИВНЕ КУРСНЕ РАЗЛИКЕ ПО ОСНОВУ ПРЕРАЧУНА ГОТОВИНЕ	3054				
Ј. ГОТОВИНА НА КРАЈУ ОБРАЧУНСКОГ ПЕРИОДА (3050 - 3051 + 3052 + 3053 - 3054)	3055	2.500	2.100	3.200	900

У извештају о планираним токовима готовине на дан 31.12.2022. године исказан је планиран **прилив готовине из пословних активности** у укупном износу од **77.200** хиљада динара а састоји се из:

- планиране продаје и примљени аванси у укупном износу од 35.200 хиљада динара,
- остали планирани приливи из редовног пословања у укупном износу од 42.000 хиљада динара и односе се на планиран прилив од субвенција.

Планиран **одлив готовине из пословних активности** у укупном износу од **83.998** хиљада динара а састоји се из:

- планиране исплате добављачима и датим авансима у укупном износу од 49.766 хиљада динара,
- планиране зараде, накнаде зарада и остали лични расходи у укупном износу од 34.232 хиљада динара.

Планирана **готовина на почетку обрачунског периода** износи **7.698** хиљада динара, у току обрачунског периода планиран је **нето одлив готовине** у износу од **6.798** хиљада динара тако да је **готовина на крају обрачунског периода** **900** хиљада динара

Приходи су планирани на основу ценовника Шумадија сајам д.о.о. Крагујевац број: 13-21 од 04.03.2021. године на коју је сагласност дало Градско веће града Крагујевца број: 38-42/21-V од 22.03.2021. године и Измене и допуне ценовника Шумадија сајам д.о.о. Крагујевац број: 65-21 од 07.10.2021. године на коју је сагласност дало Градско веће града Крагујевца број: 38-8/21-V од 15.10.2021. године.

ЦЕНОВНИК ШУМАДИЈА САЈАМ ДОО

Р. Бр.	ВРСТА ПРОИЗВОДА И УСЛУГЕ	јм	цена са пдв-ом
1.1	Сајам венчања - Необрађен простор у хали	м ²	1,440
1.2	Сајам венчања - Обрађен и опремљен простор у Хали са урачунатим необрађеним простором: Изградња и опремање типског штанда	м ²	2,160
1.3	Сајам венчања - Обавезна излагачка уписнина	ком	4,200
1.4	Сајам венчања - Улазнице за посетиоце	ком	100
2.1	Сајам грађевинарства - Необрађен простор у хали	м ²	2,160
2.2.1	Сајам грађевинарства - Обрађен и опремљен простор у Хали са урачунатим необрађеним простором: Штанд тип А- Основна варијанта „ОСТАНОРМ“ конструкција	м ²	3,000

2.2.2	Сајам грађевинарства - Обрађен и опремљен простор у Хали са урачунатим необрађеним простором: Штанд тип Б* LUX варијанта OCTANORM МАХИМА“ конструкција	м ²	3,600
2.2.3	Сајам грађевинарства - Обрађен и опремљен простор у Хали са урачунатим необрађеним простором: Штанд тип Ц – „EXTRA“ варијанта	м ²	4,200
2.3	Сајам грађевинарства - Обрађен и опремљен простор у Хали са урачунатим необрађеним простором: Необрађен простор ван хале	м ²	1,200
2.4	Сајам грађевинарства - Обрађен и опремљен простор у Хали са урачунатим необрађеним простором: Обавезна излагачка уписнина	ком	4,200
3.1	Сајам образовања и запошљавања - Изградња и опремање типског штанда у хали (Зона А)	м ²	2,400
3.2	Сајам образовања и запошљавања - Изградња и опремање типског штанда у хали (Зона Б)	м ²	1,800
3.3	Сајам образовања и запошљавања - Обавезна излагачка уписнина	ком	4,200
4.1	Сајам намештаја - Необрађен простор већи од 50м ²	м ²	1,440
4.2	Сајам намештаја - Необрађен простор мањи од 50м ²	м ²	1,800
4.3	Сајам намештаја - Спољашњи простор (Бехатон)	м ²	1,200
4.4	Сајам намештаја - Обавезна излагачка уписнина	ком	2,400
5.1	Сајам хортикултуре - хала - Необрађен простор у хали	м ²	960
5.2	Сајам хортикултуре - хала - Обрађен простор у хали – до 50м ²	м ²	1,800
5.3	Сајам хортикултуре - хала - Обрађен простор у хали – од 51м ² до 100м ²	м ²	1,560
5.4	Сајам хортикултуре - хала - Обрађен простор у хали – више од 100м ²	м ²	1,200
5.5	Сајам хортикултуре - хала - Обавезна излагачка уписнина	ком	2,400
6.1	Сајам хортикултуре - спољашњи простор - Бехатон површина	м ²	1,200
6.2	Сајам хортикултуре - спољашњи простор - Тампон површина (прва два реда)	м ²	960
6.3	Сајам хортикултуре - спољашњи простор - Тампон површина (остало)	м ²	720
6.4	Сајам хортикултуре - спољашњи простор - Обавезна излагачка уписнина	ком	2,400
7.1	Сајам књига и графике - Необрађен простор у хали	м ²	1,200
7.2	Сајам књига и графике - Обрађен и опремљен простор у хали	м ²	1,800
7.3	Сајам књига и графике - Обавезна излагачка уписнина	ком	4,200
8.1	Сајам комуналне опреме - хала - Необрађен простор у хали	м ²	2,160
8.2	Сајам комуналне опреме - хала - Обрађен и опремљен простор у хали	м ²	3,600
8.3	Сајам комуналне опреме - хала - Обавезна излагачка уписнина	ком	4,200
9.1	Сајам комуналне опреме - спољашњи простор - Бехатон површина	м ²	1,440
9.2	Сајам комуналне опреме - спољашњи простор - Тампон површина	м ²	960
10.1	Сајам пољопривреде - хала - Необрађен простор у хали - Квадратура 9-20м ²	м ²	3,360
10.2	Сајам пољопривреде - хала - Необрађен простор у хали – Квадратура 21-40м ²	м ²	3,000
10.3	Сајам пољопривреде - хала - Необрађен простор у хали – Квадратура 41-80м ²	м ²	2,760
10.4	Сајам пољопривреде - хала - Необрађен простор у хали - Квадратура преко 80м ²	м ²	2,400
10.5	Сајам пољопривреде - хала - Обавезна излагачка уписнина	ком	4,200
11.1	Сајам пољопривреде – ХАЛА- Обрађен и опремљен простор у хали , са урачунатим необрађеним простором - Штанд тип А - Квадратура 9-20м ²	м ²	4,200
11.2	Сајам пољопривреде – ХАЛА- Обрађен и опремљен простор у хали , са урачунатим необрађеним простором - Штанд тип А - Квадратура 21-40м ²	м ²	3,840
11.3	Сајам пољопривреде – ХАЛА- Обрађен и опремљен простор у хали , са урачунатим необрађеним простором - Штанд тип А - Квадратура 41-80м ²	м ²	3,420
11.4	Сајам пољопривреде – ХАЛА- Обрађен и опремљен простор у хали , са урачунатим необрађеним простором - Штанд тип А - Квадратура преко 80м ²	м ²	3,000
12.1	Сајам пољопривреде (Хала)LUX варијанта OCTANORM конструкција штанд тип Б - Квадратура 21-40м ²	м ²	4,560

12.2	Сајам пољопривреде (Хала)LUX варијанта OCTANORM конструкција штанд тип Б - Квадратура 41-80м ²	м ²	4,200
12.3	Сајам пољопривреде (Хала)LUX варијанта OCTANORM конструкција штанд тип Б - Квадратура преко 80м ²	м ²	3,600
13.1	Сајам пољопривреде (Хала)EXTRA варијанта OCTANORM конструкција штанд тип Ц - Квадратура 41-80м ²	м ²	4,680
13.2	Сајам пољопривреде (Хала)EXTRA варијанта OCTANORM конструкција штанд тип Ц - Квадратура преко 80м ²	м ²	4,200
14.1	Сајам пољопривреде (Спољашњи простор- Необрађен простор ван хале) - Зона А	м ²	1,440
14.2	Сајам пољопривреде (Спољашњи простор- Необрађен простор ван хале) - Зона Б	м ²	1,140
14.3	Сајам пољопривреде (Спољашњи простор- Необрађен простор ван хале) - Зона Ц	м ²	1,020
14.4	Сајам пољопривреде (Спољашњи простор- Необрађен простор ван хале) - Излагање на трави	м ²	720
14.5	Сајам пољопривреде (Спољашњи простор- Необрађен простор ван хале) - Обавезна излагачка уписнина	КОМ	4,200
15.1	Међународни сајам туризма и сеоског туризма - Необрађен простор у хали	м ²	2,160
16.1	Међународни сајам туризма и сеоског туризма - Штанд типа А - Основна варијанта OCTANORM конструкција	м ²	3,600
17.1	Међународни сајам туризма и сеоског туризма - LUX варијанта OCTANORM МАХИМА конструкција – Штанд тип Б - Квадратура 21-40м ²	м ²	4,560
17.2	Међународни сајам туризма и сеоског туризма - LUX варијанта OCTANORM МАХИМА конструкција – Штанд тип Б - Квадратура 41-80м ²	м ²	4,200
17.3	Међународни сајам туризма и сеоског туризма - LUX варијанта OCTANORM МАХИМА конструкција – Штанд тип Б - Квадратура од 80м ²	м ²	3,720
18.1	Међународни сајам туризма и сеоског туризма - LUX варијанта OCTANORM МАХИМА конструкција – Штанд тип Ц - Квадратура 21-40м ²	м ²	4,680
18.2	Међународни сајам туризма и сеоског туризма - LUX варијанта OCTANORM МАХИМА конструкција – Штанд тип Ц - Квадратура од 80м ²	м ²	4,320
19.1	Међународни сајам туризма и сеоског туризма - Излагање туристичких агенција на заједничком штанду (1 пулт и 1 столица)	м ²	6,000
19.2	Међународни сајам туризма и сеоског туризма - Необрађен простор ван хале	м ²	1,200
19.3	Међународни сајам туризма и сеоског туризма - Обавезна излагачка уписнина	КОМ	4,200
19.4	Међународни сајам туризма и сеоског туризма - Улазнице за посетиоце	КОМ	100
19.5	Међународни сајам туризма и сеоског туризма - Групне улазнице (преко 10 особа)	КОМ	50
20.1	Сајам аутомобила - Обрађени излагачки простор у хали - Основна варијанта за штандове до 30м ²	м ²	2,160
20.2	Сајам аутомобила - Обрађени излагачки простор у хали Основна варијанта за штандове преко 30м ²	м ²	1,440
20.3	Сајам аутомобила - Обавезна излагачка уписнина	КОМ	4,200
20.4	Сајам аутомобила - Улазнице за посетиоце	КОМ	100
20а.1	Сајам аутомобила - Необрађени простор ван хале	КОМ	1,200
21.1	Дечији сајам - Необрађени простор	м ²	1,440
21.2	Дечији сајам - Обрађени простор	м ²	2,160
21.3	Дечији сајам - Обавезна излагачка уписнина	КОМ	2,400
22.1	Техничке услуге на сајамским манифестацијама - Електрични прикључак до 3kw	КОМ	2,880
22.2	Техничке услуге на сајамским манифестацијама - Електрични прикључак од 3kw – 10kw	КОМ	3,360
22.3	Техничке услуге на сајамским манифестацијама - Електрични прикључак преко 10kw	КОМ	4,200
22.4	Техничке услуге на сајамским манифестацијама - Пројектор, платно и лап топ	КОМ	7,560

	(по дану)		
22.5	Техничке услуге на сајамским манифестацијама - ЛПЦД 32" (по дану)	КОМ	5,280
22.6	Техничке услуге на сајамским манифестацијама - Интернет (WiFi 10Mb/5Mb)	КОМ	4,200
22.7	Техничке услуге на сајамским манифестацијама - Интернет (Cable 30Mb/20Mb)	КОМ	4,200
23.1	Суизлагач на сајамској манифестацији	КОМ	14,400
24.1	Учешће у пратећим програмима на сајамским манифестацијама - У конференцијској сали (лица која нису излагачи)	КОМ	8,400
24.2	Учешће у пратећим програмима на сајамским манифестацијама - У конференцијској сали (за излагаче) први сатgratis, сваки следећи сат	КОМ	6,600
25.1	Додатни рекламни простор на сајамским манифестацијама - Предња корица каталога унутра 1/1	КОМ	10,560
25.2	Додатни рекламни простор на сајамским манифестацијама - Задња корица каталога унутра 1/1	КОМ	10,560
25.3	Додатни рекламни простор на сајамским манифестацијама - Задња корица каталога споља 1/1	КОМ	12,600
25.4	Додатни рекламни простор на сајамским манифестацијама - 1/1 страница у каталогу – колор	КОМ	8,400
25.5	Додатни рекламни простор на сајамским манифестацијама - ½ странице у каталогу - колор	КОМ	4,560
25.6	Додатни рекламни простор на сајамским манифестацијама - Поставање Roll-up-a (ван закупљеног излагачког простора, на фреквентној локацији)	КОМ	7,800
26.1	Додатни рекламни простор на сајамским манифестацијама - Јарбол на платоу (донета застава) – За излагаче	КОМ	7,200
26.2	Додатни рекламни простор на сајамским манифестацијама - Јарбол на платоу (донета застава) – За остале у време сајма	КОМ	9,600
26.3	Додатни рекламни простор на сајамским манифестацијама - Јарбол у хали (донета застава)	КОМ	7,800
26.4	Додатни рекламни простор на сајамским манифестацијама - Истицање донетог транспарента унутар хале (3x2,5м,4x2,5м)	КОМ	7,800
26.5	Додатни рекламни простор на сајамским манифестацијама - Истицање донетог транспарента испред хале (4,7 x 4,5м)	КОМ	7,800
26.6	Додатни рекламни простор на сајамским манифестацијама - Полеђина позивнице	КОМ	14,400
26.7	Додатни рекламни простор на сајамским манифестацијама - Подела флајера (лица која нису излагачи, по дану)	КОМ	7,200
27.1	Додатна опрема на сајамским манифестацијама - Сто	КОМ	600
27.2	Додатна опрема на сајамским манифестацијама - Столица	КОМ	600
27.3	Додатна опрема на сајамским манифестацијама - Барска столица	КОМ	720
27.4	Додатна опрема на сајамским манифестацијама - Стандардни инфо пулт 100x50cm x 100cm	КОМ	1,920
27.5	Додатна опрема на сајамским манифестацијама - Радијусни инфо пулт 50x50x155cm x 100cm	КОМ	3,600
27.6	Додатна опрема на сајамским манифестацијама - Полица са два реда 100x100	КОМ	2,160
27.7	Додатна опрема на сајамским манифестацијама - Стуб са два ком. Рефлектора	КОМ	3,240
27.8	Додатна опрема на сајамским манифестацијама - Застакљена вертикална витрина 100x50cm, x250cm	КОМ	4,200
27.9	Додатна опрема на сајамским манифестацијама - Застакљена хоризонтална витрина 100x50cm x 30cm	КОМ	4,200
27.10	Додатна опрема на сајамским манифестацијама - Кула максима 200x200cm, x4м	КОМ	28,800
27.11	Додатна опрема на сајамским манифестацијама - Кула максима 200x200cm, x5м	КОМ	36,000

27.12	Додатна опрема на сајамским манифестацијама - Врата са кључем	КОМ	2,880
27.13	Додатна опрема на сајамским манифестацијама - Остава по м ²	КОМ	2,160
27.14	Додатна опрема на сајамским манифестацијама - Преградни зид 100x250cm	КОМ	1,440
27.15	Додатна опрема на сајамским манифестацијама - Сајамска подлога по м ²	КОМ	288
27.16	Додатна опрема на сајамским манифестацијама - Ламинат по м ²	КОМ	960
27.17	Додатна опрема на сајамским манифестацијама - Прелеп испуна	КОМ	1,800
28.1	Сваки додатни дан заузећа хале	КОМ	14,400
29.1	Изнајмљивање Медија центра - 1 сат	КОМ	3,360
29.2	Изнајмљивање Медија центра - 2 сата	КОМ	6,240
29.3	Изнајмљивање Медија центра - 3 сата	КОМ	8,640
29.4	Изнајмљивање Медија центра - 4 сата	КОМ	10,560
29.5	Изнајмљивање Медија центра - 6 сати	КОМ	12,000
29.6	Изнајмљивање Медија центра - 8 сати	КОМ	14,000
30.1	Најам хале по данима за кућне сајмове - Цела хала - 1 дан	КОМ	144,400
30.2	Најам хале по данима за кућне сајмове - Цела хала - 2 дана	КОМ	274,360
30.3	Најам хале по данима за кућне сајмове - Цела хала - 3 дана	КОМ	389,880
30.4	Најам хале по данима за кућне сајмове - Цела хала - 4 дана	КОМ	490,960
31.1	Најам хале по данима за кућне сајмове - ½ хале - 1 дан	КОМ	90,000
31.2	Најам хале по данима за кућне сајмове - ½ хале - 2 дана	КОМ	171,000
31.3	Најам хале по данима за кућне сајмове - ½ хале - 3 дана	КОМ	243,000
31.4	Најам хале по данима за кућне сајмове - ½ хале - 4 дана	КОМ	306,000
32.1	Најам хале по данима за концерте - 1 дан	КОМ	144,400
32a.1	Најам спољашњег простора по данима за концерте и друге манифестације - 1 дан	КОМ	105,000
33.1	Закуп обостраних рекламних паноа - 7 дана	КОМ	34,400
33.2	Закуп обостраних рекламних паноа - 1 месец	КОМ	41,600
33.3	Закуп обостраних рекламних паноа - 3 месеца	КОМ	56,000
33.4	Закуп обостраних рекламних паноа - 6 месеци	КОМ	70,400
33.5	Закуп обостраних рекламних паноа - 12 месеци	КОМ	92,000
34.1	Брендирање хале (Унутра) Банер – димензије (4x2,5м) – у време сајма - За излагаче у време сајма	КОМ	6,000
34.2	Брендирање хале (Унутра) Банер – димензије (4x2,5м) – у време сајма - За остале у време сајма	КОМ	8,400
35.1	Брендирање хале (Унутра) Банер – димензије (4x2,5м) – ван сајмова - 1 месец	КОМ	14,400
35.2	Брендирање хале (Унутра) Банер – димензије (4x2,5м) – ван сајмова - 3 месеца	КОМ	30,000
35.3	Брендирање хале (Унутра) Банер – димензије (4x2,5м) – ван сајмова - 6 месеци	КОМ	48,000
35.4	Брендирање хале (Унутра) Банер – димензије (4x2,5м) – ван сајмова - 12 месеци	КОМ	72,000
36.1	Брендирање хале (Споља) 1 Банер поље – димензије (4.70x4,5м) – у време сајма - За излагаче у време сајма	КОМ	6,000
36.2	Брендирање хале (Споља) 1 Банер поље – димензије (4.70x4,5м) – у време сајма - За остале у време сајма	КОМ	8,400
37.1	Брендирање хале (Споља) 4 Банер поља – димензије (4 x 4.70x4,5м) – у време сајма - За излагаче у време сајма	КОМ	18,000
37.2	Брендирање хале (Споља) 4 Банер поља – димензије (4 x 4.70x4,5м) – у време сајма - За остале у време сајма	КОМ	24,000
38.1	Брендирање хале (Споља) 1 Банер поље – димензије (4.7x4,5м) – ван сајмова - 1 месец	КОМ	14,400
38.2	Брендирање хале (Споља) 1 Банер поље – димензије (4.7x4,5м) – ван сајмова - 3 месеца	КОМ	30,000
38.3	Брендирање хале (Споља) 1 Банер поље – димензије (4.7x4,5м) – ван сајмова - 6 месеци	КОМ	48,000
38.4	Брендирање хале (Споља) 1 Банер поље – димензије (4.7x4,5м) – ван сајмова - 12 месеци	КОМ	72,000

39.1	Брендирање хале (Споља) 4 Банер поља – димензије (4 x 4.7x4,5м) – ван сајмова - 1 месец	КОМ	24,000
39.2	Брендирање хале (Споља) 4 Банер поља – димензије (4 x 4.7x4,5м) – ван сајмова - 3 месеца	КОМ	48,000
39.3	Брендирање хале (Споља) 4 Банер поља – димензије (4 x 4.7x4,5м) – ван сајмова - 6 месеци	КОМ	72,000
39.4	Брендирање хале (Споља) 4 Банер поља – димензије (4 x 4.7x4,5м) – ван сајмова - 12 месеци	КОМ	96,000
39.1.а	Брендирање хале (Споља) главни улаз – димензије (19,7м x 4м) – ван сајмова - 1 месец	КОМ	64,000
39.2.а	Брендирање хале (Споља) главни улаз – димензије (19,7м x 4м) – ван сајмова - 3 месеца	КОМ	88,000
39.3.а	Брендирање хале (Споља) главни улаз – димензије (19,7м x 4м) – ван сајмова - 6 месеци	КОМ	112,000
39.4.а	Брендирање хале (Споља) главни улаз – димензије (19,7м x 4м) – ван сајмова - 12 месеци	КОМ	136,000
39.1.б	Брендирање хале (Споља) Бочна страна хале – димензије (24,7м x 4,4 м) – ван сајмова - 1 месец	КОМ	96,000
39.2.б	Брендирање хале (Споља) Бочна страна хале – димензије (24,7м x 4,4 м) – ван сајмова - 3 месеца	КОМ	132,000
39.3.б	Брендирање хале (Споља) Бочна страна хале – димензије (24,7м x 4,4 м) – ван сајмова - 6 месеци	КОМ	168,000
39.4.б	Брендирање хале (Споља) Бочна страна хале – димензије (24,7м x 4,4 м) – ван сајмова - 12 месеци	КОМ	250,000
39.1.д	Брендирање хале (Споља) Предња страна хале – димензије (9,5 м x 5м) – ван сајмова - 1 месец	КОМ	25,000
39.2.д	Брендирање хале (Споља) Предња страна хале – димензије (9,5 м x 5м) – ван сајмова - 3 месеца	КОМ	47,000
39.3.д	Брендирање хале (Споља) Предња страна хале – димензије (9,5 м x 5м) – ван сајмова - 6 месеци	КОМ	65,000
39.4.д	Брендирање хале (Споља) Предња страна хале – димензије (9,5 м x 5м) – ван сајмова - 12 месеци	КОМ	89,000
40.1	Цена издавања зоне спољашњег простора унутар комплекса Шумадија сајма на дневном нивоу за теретна возила и аутобусе	КОМ	750
40.2	Цена издавања зоне спољашњег простора унутар комплекса Шумадија сајма на дневном нивоу за путничка возила	КОМ	200
41.1	Закуп простора за време Вашара и других сличних манифестација - Закуп простора у сајамској хали	КОМ	1,800
41.2	Закуп простора за време Вашара и других сличних манифестација - Закуп на спољашњем простору Шумадија сајма	КОМ	1,200

СУБВЕНЦИЈЕ И ОСТАЛИ ПРИХОДИ ИЗ БУЏЕТА

у динарима

01.01-31.12.2021. године					
Приход	Планирано	Пренето из буџета	Реализовано (процена)	Неутрошено	Износ неутрошених средстава из ранијих година (у односу на претходну)
	1	2	3	4 (2-3)	5
Субвенције	42.000.000	42.000.000	42.000.000	0	
Остали приходи из буџета*					
УКУПНО	42.000.000	42.000.000	42.000.000	0	0

у динарима

План за период 01.01-31.12.2022. године				
	01.01. до 31.03.	01.01. до 30.06.	01.01. до 30.09.	01.01. до 31.12.
Субвенције	14.076.000	24.743.800	33.089.200	42.000.000
Остали приходи из буџета*				
УКУПНО	14.076.000	24.743.800	33.089.200	42.000.000

* Под осталим приходима из буџета сматрају се сви приходи који нису субвенције (нпр. додела средстава из буџета по јавном позиву, конкурс и сл.).

Планирани износ субвенција за 2022. годину износи 42.000.000 динара. Средства добијена из буџета града Крагујевца за 2022. годину на име субвенција биће коришћена за део исплате:

- зарада, накнада зарада и остале личне расходе,
- трошкове материјала и енергије (као што су струја, гас, канцеларијски материјал, материјал за одржавање хигијене и слично),
- трошкова производних услуга (као што су трошкови телефона, воде, изношења смећа и друго),
- нематеријалних трошкова (као што су трошкови рачуноводственог софтвера, интернета, трошкови платног промета и слично),

- финансијских расхода (односе се на расходе камата по споразуму са Новим рудником угља Миљевина, расходе законске законске камате по истом основу)
- преосталог главног дуга по споразуму са Новим рудником угља Миљевина,
- обавеза по основу судских спорова.

Детаљна структура расподеле планираних субвенција по намени и месечној динамици коришћења средстава је приказана у Посебном програму коришћења средстава из буџета града Крагујевца за 2022. годину.

Прилог 7.

ТРОШКОВИ ЗАПОСЛЕНИХ

у динарима

Р.б р.	Трошкови запослених	План 01.01- 31.12.2021	Реализација (процена) 01.01- 31.12.2021	План 01.01- 31.03.2022	План 01.01- 30.06.2022	План 01.01- 30.09.2022	План 01.01- 31.12.2022
1.	Маса НЕТО зарада (зарада по одбитку припадајућих пореза и доприноса на терет запосленог)	14.979.793	14.191.883	5.303.809	10.607.618	16.016.200	21.830.146
2.	Маса БРУТО 1 зарада (зарада са припадајућим порезом и доприносима на терет запосленог)	20.595.662	19.455.742	7.352.265	14.704.529	22.177.632	30.234.128
3.	Маса БРУТО 2 зарада (зарада са припадајућим порезом и доприносима на терет послодавца)	24.024.840	22.695.123	8.575.503	17.151.005	25.873.132	35.270.121
4.	Број запослених по кадровској евиденцији - УКУПНО*	30	27	27	27	29	30
4.1.	- на неодређено време	29	26	26	26	28	29
4.2.	- на одређено време	1	1	1	1	1	1
5	Накнаде по уговору о делу	451.590	451.590	385.000	660.000	1.155.000	1.815.000
6	Број прималаца накнаде по уговору о делу*	1		7	12	21	33
7	Накнаде по ауторским уговорима						
8	Број прималаца накнаде по ауторским уговорима*						

9	Накнаде по уговору о привременим и повременим пословима						
10	Број прималаца накнаде по уговору о привременим и повременим пословима*						
11	Накнаде физичким лицима по основу осталих уговора						
12	Број прималаца накнаде по основу осталих уговора*						
13	Накнаде члановима скупштине	587.280	587.280	146.820	293.640	440.460	587.280
14	Број чланова скупштине*	3	3	3	3	3	3
15	Накнаде члановима надзорног одбора						
16	Број чланова надзорног одбора*						
17	Накнаде члановима Комисије за ревизију						
18	Број чланова Комисије за ревизију*						
19	Превоз запослених на посао и са посла	703.820	643.333	226.800	453.600	686.000	938.000
20	Дневнице на службеном путу						
21	Накнаде трошкова на службеном путу						
22	Отпремнина за одлазак у пензију						
23	Број прималаца отпремнине						
24	Јубиларне награде						
25	Број прималаца јубиларних награда						

26	Смештај и исхрана на терену						
27	Помоћ радницима и породици радника	1.003.987	342.490	315.000	630.000	945.000	1.260.000
28	Стипендије						
29	Остале накнаде трошкова запосленима и осталим физичким лицима	376.072	421.071	480.000	480.000	480.000	585.000
30	Трошкови стручног усавршавања запослених						
31	Трошкови омладинских задруга	70.000	0	57.000	171.000	246.000	375.000

* број запослених/прималаца/чланова последњег дана извештајног периода
 ** позиције од 5 до 29 које се исказују у новчаним јединицама приказати у бруто износу

5. Планирани начин расподеле добити, односно планирани начин покрића губитка

Процењена добит из 2021. године у износу од 5.779 хиљада користиће се за покриће губитка.

Добит за 2018. годину, 2019. годину је искоришћена за покриће губитка, док је у 2020. години Друштво остварило губитак.

Прилог 8.

Број запослених по секторима / организационим јединицама на дан 31.12.2021. године

Редни број	Сектор / Организациона јединица	Број систематизованих радних места	Број извршилаца	Број запослених по кадровској евиденцији	Број запослених на неодређено време	Број запослених на одређено време
1	Дирекција	4	4	4	3	1
2	Сектор сајамских манифестација, маркетинга, техничких и општих послова	21	19	19	19	0
3	Сектор финансијско-правних послова	9	7	7	7	0
...						
УКУПНО:		34	30	30	29	1

Прилог 9.

Квалификациона структура

Р. Бр.	Опис	Запослени		Надзорни одбор /Скупштина	
		Број на дан 31.12.2021	Број на дан 31.12.2022	Број на дан 31.12.2021	Број на дан 31.12.2022
1	ВСС	9	9		
2	ВС	4	4	1	1
3	ВКВ	4	4		
4	ССС	12	12	2	2
5	КВ				
6	ПК				
7	НК	1	1		
УКУПНО		30	30	3	3

Старосна структура

Р. Бр.	Опис	Број запослени х 31.12.2021	Број запослени х 31.12.2022
1	До 30 година	0	0
2	30 до 40	5	5
3	40 до 50	14	14
4	50 до 60	11	11
5	Преко 60		
УКУПНО		30	30
Просечна старост		46,00	46,00

Структура по полу

Р. Бр.	Опис	Запослени		Надзорни одбор /Скупштина	
		Број на дан 31.12.2021	Број на дан 31.12.2022	Број на дан 31.12.2021	Број на дан 31.12.2022
1	Мушки	11	11	2	2
2	Женски	19	19	1	1
УКУПНО		30	30	3	3

Структура по времену у радном односу

Р. Бр.	Опис	Број запослени х 31.12.2021	Број запослени х 31.12.2022
1	До 5 година	0	0
2	5 до 10	5	5
3	10 до 15	8	8
4	15 до 20	6	6
5	20 до 25	3	3
6	25 до 30	1	1
7	30 до 35	6	6
8	Преко 35	1	1
УКУПНО		30	30

ДИНАМИКА ЗАПОШЉАВАЊА

Р. бр.	Основ одлива/пријема кадрова	Број запослених	Р. бр.	Основ одлива/пријема кадрова	Број запослених
	Стање на дан 31.12.2021. године	30		Стање на дан 30.06.2022. године	30
	Одлив кадрова у периоду 01.01-31.03.2022.			Одлив кадрова у периоду 01.07-30.09.2022.	
1	навести основ		1	навести основ	
2			2		
3			3		
4			4		
	Пријем кадрова у периоду 01.01-31.03.2022.			Пријем кадрова у периоду 01.07-30.09.2022.	
1	навести основ		1	навести основ	
2			2		
	Стање на дан 31.03.2022. године	30		Стање на дан 30.09.2022. године	30
Р. бр.	Основ одлива/пријема кадрова	Број запослених	Р. бр.	Основ одлива/пријема кадрова	Број запослених
	Стање на дан 31.03.2022. године	30		Стање на дан 30.09.2022. године	30
	Одлив кадрова у периоду 01.04-30.06.2022.			Одлив кадрова у периоду 01.10-31.12.2022.	
1	навести основ		1	навести основ	
2			2		
3			3		
4			4		
	Пријем кадрова у периоду 01.04-30.06.2022.			Пријем кадрова у периоду 01.10-31.12.2022.	
1	навести основ		1	навести основ	
2			2		
	Стање на дан 30.06.2022. године	30		Стање на дан 31.12.2022. године	30

Исплаћена маса за зараде, број запослених и просечна зарада по месецима за 2021. годину* - Бруто 1

у
динарима

Исплата по месецима 2021.	УКУПНО			СТАРОЗАПОСЛЕНИ**			НОВОЗАПОСЛЕНИ			ПОСЛОВОДСТВО		
	Број запослених	Маса зарада	Просечна зарада	Број запослених	Маса зарада	Просечна зарада	Број запослених	Маса зарада	Просечна зарада	Број запослених	Маса зарада	Просечна зарада
I	24	1.460.948	60.873	23	1.332.952	57.954	1	127.997	127.997	1	113.783	113.783
II	24	1.313.860	54.744	23	1.200.077	52.177				1	129.694	129.694
III	24	1.578.417	65.767	23	1.448.723	62.988				1	129.706	129.706
IV	25	1.519.598	60.784	24	1.389.891	57.912				1	129.159	129.159
V	25	1.616.586	64.663	24	1.487.427	61.976				1	130.333	130.333
VI	25	1.621.454	64.858	24	1.491.121	62.130				1	130.304	130.304
VII	25	1.605.385	64.215	24	1.475.080	61.462				1	130.442	130.442
VIII	25	1.623.777	64.951	24	1.493.335	62.222				1	130.318	130.318
IX	26	1.647.531	63.367	25	1.517.212	60.688				1	129.827	129.827
X	27	1.795.589	66.503	26	1.665.762	64.068				1	130.304	130.304
XI	27	1.836.299	68.011	26	1.705.995	65.615				1	130.304	130.304
XII	27	1.836.299	68.011	26	1.705.994	65.615				12	1.542.173	1.542.173
УКУПНО	304	19.455.742	766.748	292	17.913.569	734.809				1	128.514	128.514
ПРОСЕК	25	1.621.312	63.896	24	1.492.797	61.234						

* исплата са проценком до краја године

** старозапослени у 2021. години су они запослени који су били у радном односу у децембру 2020. године

Планирана маса за зараде, број запослених и просечна зарада по месецима за 2022. годину - Бруто 1
у динарима

План по месецима 2022.	УКУПНО			СТАРОЗАПОСЛЕНИ*			НОВОЗАПОСЛЕНИ			ПОСЛОВОДСТВО		
	Број запослених	Маса зарада	Просечна зарада	Број запослених	Маса зарада	Просечна зарада	Број запослених	Маса зарада	Просечна зарада	Број запослених	Маса зарада	Просечна зарада
I	27	2.448.925	90.701	26	2.284.957	87.883				1	163.968	163.968
II	27	2.448.925	90.701	26	2.284.957	87.883				1	163.968	163.968
III	27	2.448.925	90.701	26	2.284.957	87.883				1	163.968	163.968
IV	27	2.448.925	90.701	26	2.284.957	87.883				1	163.968	163.968
V	27	2.448.925	90.701	26	2.284.957	87.883				1	163.968	163.968
VI	27	2.448.925	90.701	26	2.284.957	87.883				1	163.968	163.968
VII	27	2.448.925	90.701	26	2.284.957	87.883				1	163.968	163.968
VIII	27	2.448.925	90.701	26	2.284.957	87.883				1	163.968	163.968
IX	29	2.591.723	89.370	28	2.427.755	86.706				1	163.968	163.968
X	30	2.683.669	89.456	29	2.519.701	86.886				1	163.968	163.968
XI	30	2.683.669	89.456	29	2.519.701	86.886				1	163.968	163.968
XII	30	2.683.669	89.456	29	2.519.701	86.886				1	163.968	163.968
УКУПНО	335	30.234.128	1.083.344	323	28.266.512	1.050.428				12	1.967.616	1.967.616
ПРОСЕК	28	2.519.511	90.279	27	2.355.543	87.536				1	163.968	163.968

*старозапослени у 2022. години су они запослени који су били у радном односу у предузећу у децембру 2021. године

Планирана маса за зараде увећана за доприносе на зараде, број запослених и просечна зарада по месецима
за 2022. годину - Бруто 2

у
динарима

План по месецима 2022.	УКУПНО			СТАРОЗАПОСЛЕНИ*			НОВОЗАПОСЛЕНИ			ПОСЛОВОДСТВО		
	Број запосле них	Маса зарада	Просечна зарада	Број запосле них	Маса зарада	Просечна зарада	Број запос лених	Маса зарада	Просе чна зарад а	Број запосле них	Маса зарада	Просечна зарада
I	27	2.856.671	105.803	26	2.665.402	102.515				1	191.269	191.269
II	27	2.856.671	105.803	26	2.665.402	102.515				1	191.269	191.269
III	27	2.856.671	105.803	26	2.665.402	102.515				1	191.269	191.269
IV	27	2.856.671	105.803	26	2.665.402	102.515				1	191.269	191.269
V	27	2.856.671	105.803	26	2.665.402	102.515				1	191.269	191.269
VI	27	2.856.671	105.803	26	2.665.402	102.515				1	191.269	191.269
VII	27	2.856.671	105.803	26	2.665.402	102.515				1	191.269	191.269
VIII	27	2.856.671	105.803	26	2.665.402	102.515				1	191.269	191.269
IX	29	3.025.253	104.319	28	2.833.985	101.214				1	191.269	191.269
X	30	3.130.500	104.350	29	2.939.231	101.353				1	191.269	191.269
XI	30	3.130.500	104.350	29	2.939.231	101.353				1	191.269	191.269
XII	30	3.130.500	104.350	29	2.939.231	101.353				1	191.269	191.269
УКУПНО	335	35.270.121	1.263.790	323	32.974.897	1.225.396				12	2.295.224	2.295.224
ПРОСЕК	28	2.939.177	105.316	27	2.747.908	102.116				1	191.269	191.269

*старозапослени у 2022. години су они запослени који су били у радном односу у предузећу у децембру 2021. године

Распон исплаћених и планираних зарада

у динарима

	Исплаћена у 2021. години		Планирана у 2022. години	
	Бруто 1	Нето	Бруто 1	Нето
Запослени без пословодства	Најнижа зарада	34.000	54.364	39.939
	Највиша зарада	125.000	132.300	94.572
Пословодство	Најнижа зарада	127.997	161.970	115.370
	Највиша зарада	130.442	163.968	116.772

Прилог 12.

Накнаде Надзорног одбора / Скупштине у нето износу

у
динарима

Месец	Надзорни одбор / Скупштина реализација 2021. година				Надзорни одбор / Скупштина план 2022. година			
	Укупан износ	Накнада председника	Накнада члана	Број чланова	Укупан износ	Накнада председника	Накнада члана	Број чланова
	1+(2*3)	1	2	3	1+(2*3)	1	2	3
I	31.125	12.375	9.375	2	31.125	12.375	9.375	2
II	31.125	12.375	9.375	2	31.125	12.375	9.375	2
III	31.125	12.375	9.375	2	31.125	12.375	9.375	2
IV	31.125	12.375	9.375	2	31.125	12.375	9.375	2
V	31.125	12.375	9.375	2	31.125	12.375	9.375	2
VI	31.125	12.375	9.375	2	31.125	12.375	9.375	2
VII	31.125	12.375	9.375	2	31.125	12.375	9.375	2
VIII	31.125	12.375	9.375	2	31.125	12.375	9.375	2
IX	31.125	12.375	9.375	2	31.125	12.375	9.375	2
X	31.125	12.375	9.375	2	31.125	12.375	9.375	2
XI	31.125	12.375	9.375	2	31.125	12.375	9.375	2
XII	31.125	12.375	9.375	2	31.125	12.375	9.375	2
УКУПНО	373.500	148.500	112.500	24	373.500	148.500	112.500	24
ПРОСЕК	31.125	12.375	9.375	2	31.125	12.375	9.375	2

Накнаде Надзорног одбора / Скупштине у бруто износу

у
динарима

Месец	Надзорни одбор / Скупштина реализација 2021. година				Надзорни одбор / Скупштина план 2022. година			
	Укупан износ	Накнада председника	Накнада члана	Број чланова	Укупан износ	Накнада председника	Накнада члана	Број чланова
	1+(2*3)	1	2	3	1+(2*3)	1	2	3
I	48.940	19.458	14.741	2	48.940	19.458	14.741	2
II	48.940	19.458	14.741	2	48.940	19.458	14.741	2
III	48.940	19.458	14.741	2	48.940	19.458	14.741	2
IV	48.940	19.458	14.741	2	48.940	19.458	14.741	2
V	48.940	19.458	14.741	2	48.940	19.458	14.741	2
VI	48.940	19.458	14.741	2	48.940	19.458	14.741	2
VII	48.940	19.458	14.741	2	48.940	19.458	14.741	2
VIII	48.940	19.458	14.741	2	48.940	19.458	14.741	2
IX	48.940	19.458	14.741	2	48.940	19.458	14.741	2
X	48.940	19.458	14.741	2	48.940	19.458	14.741	2
XI	48.940	19.458	14.741	2	48.940	19.458	14.741	2
XII	48.940	19.458	14.741	2	48.940	19.458	14.741	2
УКУПНО	587.280	233.496	176.892	24	587.280	233.496	176.892	24
ПРОСЕК	48.940	19.458	14.741	2	48.940	19.458	14.741	2

ПЛАНИРАНА ФИНАНСИЈСКА СРЕДСТВА ЗА НАБАВКУ ДОБАРА, РАДОВА И УСЛУГА

у динарима

Р. Бр.	ПОЗИЦИЈА	Реализација (процена) у 2021. години	План 01.01-31.03.2022.	План 01.01-30.06.2022.	План 01.01-30.09.2022.	План 01.01-31.12.2022.
Добра						
1.	електрична енергија - ЦЈН	1.470.985	390.000	765.000	1.185.000	1.650.000
2.	гориво - ЦЈН	164.633	57.000	180.000	338.000	417.000
3.	гас за грејање	1.002.826	485.000	545.000	575.000	1.045.000
4.	канцеларијски материјал - ЦЈН	79.161	185.000	260.000	335.000	400.000
5.	средства за хигијену - ЦЈН	114.875	110.000	230.000	360.000	510.000
6.	резервни делови	256.557	162.000	480.000	806.000	1.016.000
7.	ауто гуме - ЦЈН	25.958	20.000	40.000	60.000	80.000
8.	остали материјал	3.218.914	84.000	179.500	279.500	339.500
...						
Укупно добра:		6.333.909	1.493.000	2.679.500	3.938.500	5.457.500
Услуге						
1	услуге телефоније - ЦЈН	441.945	145.100	283.200	429.800	574.900
2	изношења смећа	365.046	105.000	210.000	315.000	420.000
3	воде	350.726	75.000	150.000	225.000	300.000
4	рекламе	990.260	900.000	1.950.000	2.750.000	3.800.000
5	штампе	990.000	700.000	1.400.000	1.950.000	2.650.000
6	изнајмљивање пратеће опреме	2.499.345	250.000	450.000	2.700.000	3.100.000
7	услуге одржавања	663.765	180.000	340.000	475.000	700.000
8	услуге за процену ризика	200.000	120.000	120.000	120.000	120.000
9	интернет	213.606	54.000	108.000	162.000	216.000
10	безбедност и здравље на раду - ЦЈН	328.000	30.000	60.000	90.000	120.000
11	трошкови осигурања	380.220	86.016	172.032	258.048	344.124
12	трошкови обезбеђења	0	37.500	75.000	112.500	150.000

13	услуга репрезентације	416.714	75.000	175.000	405.000	595.000
14	услуге сервисирања рачунара - ЦЈН	0	28.000	52.000	76.000	100.000
15	услуге сервисирања штампача - ЦЈН	0	28.000	52.000	76.000	100.000
16	остале услуге	1.898.564	696.548	1.268.096	1.887.144	2.688.200
...						
Укупно услуге:		9.738.191	3.510.164	6.865.328	12.031.492	15.978.224
Радови						
1						
2						
...						
Укупно радови:						
УКУПНО = ДОБРА + УСЛУГЕ+РАДОВИ		16.072.100	5.003.164	9.544.828	15.969.992	21.435.724

Прилог
17.

СРЕДСТВА ЗА ПОСЕБНЕ НАМЕНЕ

у
динарима

Р. Бр.	Позиција	План 2021. година	Реализација (процена) 2021. година	План 01.01-31.03.2022	План 01.01-30.06.2022	План 01.01-30.09.2022	План 01.01-31.12.2022
1.	Спонзорство						
2.	Донације						
3.	Хуманитарне активности						
4.	Спортске активности						
5.	Репрезентација	416.714	416.714	75.000	175.000	405.000	595.000
6.	Реклама и пропаганда	1.980.260	1.980.260	1.600.000	3.350.000	4.700.000	6.450.000
7.	Остало						

Средства за посебне намене су планирана крајње рационално и користе се само за рекламу и пропаганду.

Делатност организовања састанака, сајмова и других манифестација захтева коришћење рекламних као и услуга репрезентације јер су оне у директној узрочно –

последничној вези са регистрованом делатношћу, односно увећањем прихода. У 2022. години је предвиђено одржавање већег броја како сајамских, тако и других манифестација што директно утиче на повећање трошкова како услуга репрезентације, тако и услуга рекламе и пропаганде.




Председник Скупштине друштва
Милетић Ивица